



แบบมาตรฐาน

ประเภท

อาคารศูนย์พัฒนาเด็กเล็ก ขนาด 51 - 80 คน

แบบที่ สด.ศพด.2

กรมส่งเสริมการปกครองท้องถิ่น กระทรวงมหาดไทย



โครงการ แบบมาตรฐาน ประเภท อาคารศูนย์พัฒนาเด็กเล็ก ขนาด ไม่เกิน 51-80 คน แบบที่ สด.ศพด.2 กรมส่งเสริมการปกครองท้องถิ่น กระทรวงมหาดไทย	
เจ้าของโครงการ กรมส่งเสริมการปกครองท้องถิ่น กระทรวงมหาดไทย	
เขียนแบบ นายวิชากรชัย ตานศักดิ์	
นายภากร วีระประจักษ์	
สถาปนิก	
นางสาวประภากร นนทชัยพร	
นายอรรถนัฐ ปาลิอชา	
วิศวกร	
นายประวิ ทัศนสุนทร	
นายไกร แสงอ่วม	
ผู้อำนวยการส่งเสริมการศึกษานอกระบบและพิเศษมัธยมศึกษาตอนต้น	
ผู้อำนวยการสำนักส่งเสริมการศึกษานอกระบบและพิเศษมัธยมศึกษาตอนต้น	
อธิบดีกรมส่งเสริมการปกครองท้องถิ่น	
อนันต์	
รับ / เดือน / ปี 27 ส.ค. 2550	
แผ่นที่	รวม
1	16

รายการประกอบแบบ

- วัตถุประสงค์
 - ก่อสร้างอาคารศูนย์พัฒนาเด็กเล็ก ขนาด 80 คน
- รายละเอียดประกอบแบบ
 - การวางผังและระดับ
 - ผู้รับจ้างจะต้องทำการวางผังระดับมาตรฐานให้ถูกต้องเรียบร้อยตามกฎหมายควบคุมอาคาร ก่อนดำเนินการต่อไป
 - งานฐานรากและโครงสร้างค.ส.ล.
 - ตามที่ได้อนุมัติไว้ในแบบและรายการวิศวกรรมโครงสร้าง ส่วนรายละเอียดอื่นๆ ให้ดำเนินการตามมาตรฐานงานก่อสร้าง มยธ. 101- มยธ. 106
 - งานสถาปัตยกรรม
 - งานพื้น
 - พื้นค.ส.ล. ทำผิวขัดมันเรียบ หรือผิวขัดยาบ ใช้ปูนซีเมนต์ตามมาตรฐาน เลขที่ มอก 15 เล่มที่ 1-2532
 - หมายเหตุ การเตรียมผิวพื้น ให้ทำตามมาตรฐานวิชาช่างที่ดี
 - งานผนัง
 - ผนังทั่วไปก่ออิฐฉาบปูนครึ่งผนัง อิฐต้องเป็นอิฐที่แกร่ง เมลาสูงเสมอ ไม่บิดเบี้ยว ต้องทรมานให้ชุ่มก่อนก่อ
 - ผนังกระเบื้องแผ่นเรียบต้องได้มาตรฐาน ไม่มีรอยแตกร้าว โครงคร่าวได้มาตรฐาน ติดตั้งตามกรรมวิธีของบริษัทผู้ผลิตอย่างเคร่งครัด
 - งานฝ้า
 - รายละเอียดตามรายการประกอบแบบ
 - ผลิตในประเทศตามมาตรฐาน มอก เลขที่ 219-2524
 - งานหลังคา
 - โครงหลังคา ตามที่ได้กำหนดไว้ในแบบและรายการวิศวกรรมโครงสร้าง
 - วัสดุหลังคา กระเบื้องลอนคู่ ที่ผลิตในประเทศไทย
 - งานประตู-หน้าต่าง และอุปกรณ์
 - รายละเอียดตามระบุในแบบขยายประตู-หน้าต่าง และอุปกรณ์
 - ติดตั้งมุ้งลวดในล่อน กรอบบานอลูมิเนียมสีเดียวกับวงกบหน้าต่าง
 - งานห้องน้ำ-ส้วม และสุขภัณฑ์
 - รายละเอียดตามระบุในแบบขยายห้องน้ำ-ส้วม สุขภัณฑ์ และอุปกรณ์ประกอบ
 - การเดินท่อน้ำประปา-ท่อน้ำทิ้ง-ท่อลม ให้เป็นไปตามงานวิศวกรรมสุขาภิบาล
 - งานสี
 - งานทาสีภายนอก สีทาผนังปูนใช้สีอะคริลิก 100%
 - สีทาผนังเหล็กและไม้ ใช้น้ำมันตาม มอก 372-2538
 - งานทาสีภายใน สีทาผนังปูนใช้สีน้ำตาม มอก 272-2531
 - หมายเหตุ วัสดุต่างๆดังกล่าวข้างต้นสามารถเปลี่ยนแปลงได้ตามความเหมาะสมและวัตถุประสงค์ของผู้ว่าจ้าง
- งานวิศวกรรมสุขาภิบาล
 - ให้ติดตั้งตามแบบวิศวกรรมสุขาภิบาลและมาตรฐานการประปา
- งานวิศวกรรมไฟฟ้า
 - ให้ติดตั้งตามแบบวิศวกรรมไฟฟ้าและมาตรฐานการไฟฟ้า

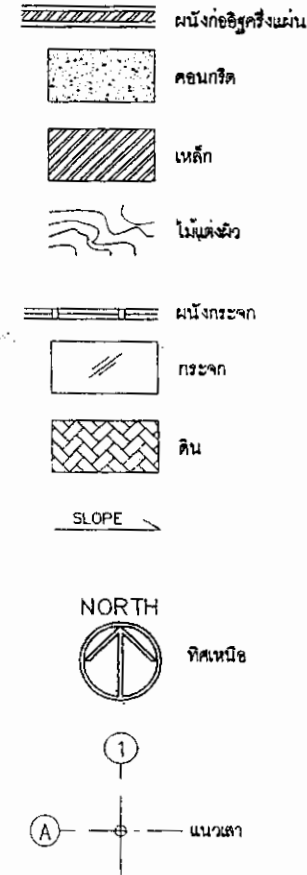
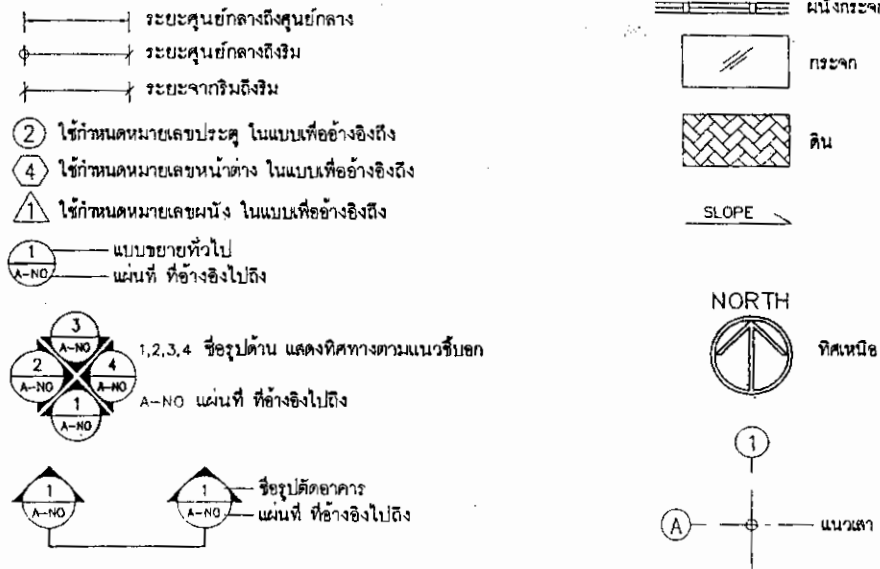
รายละเอียดประกอบแบบ


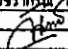
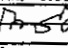
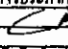
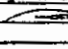
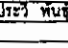
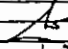
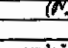
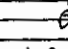
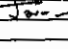
- รายละเอียดวัสดุพื้น
- พ1 พื้นค.ส.ล. ปูกระเบื้องเคลือบผิวด้านขนาด 12" * 12" ผลิตภายในประเทศ
 - พ2 พื้นค.ส.ล. ปูกระเบื้องเคลือบผิวมันขนาด 12" * 12" ผลิตภายในประเทศ
 - พ3 พื้นค.ส.ล. ปูกระเบื้องเคลือบผิวด้านขนาด 8" * 8" ผลิตภายในประเทศ
 - พ4 พื้นค.ส.ล. ทำผิวขัดยาบเรียบ(เขาร่องทางลาด)

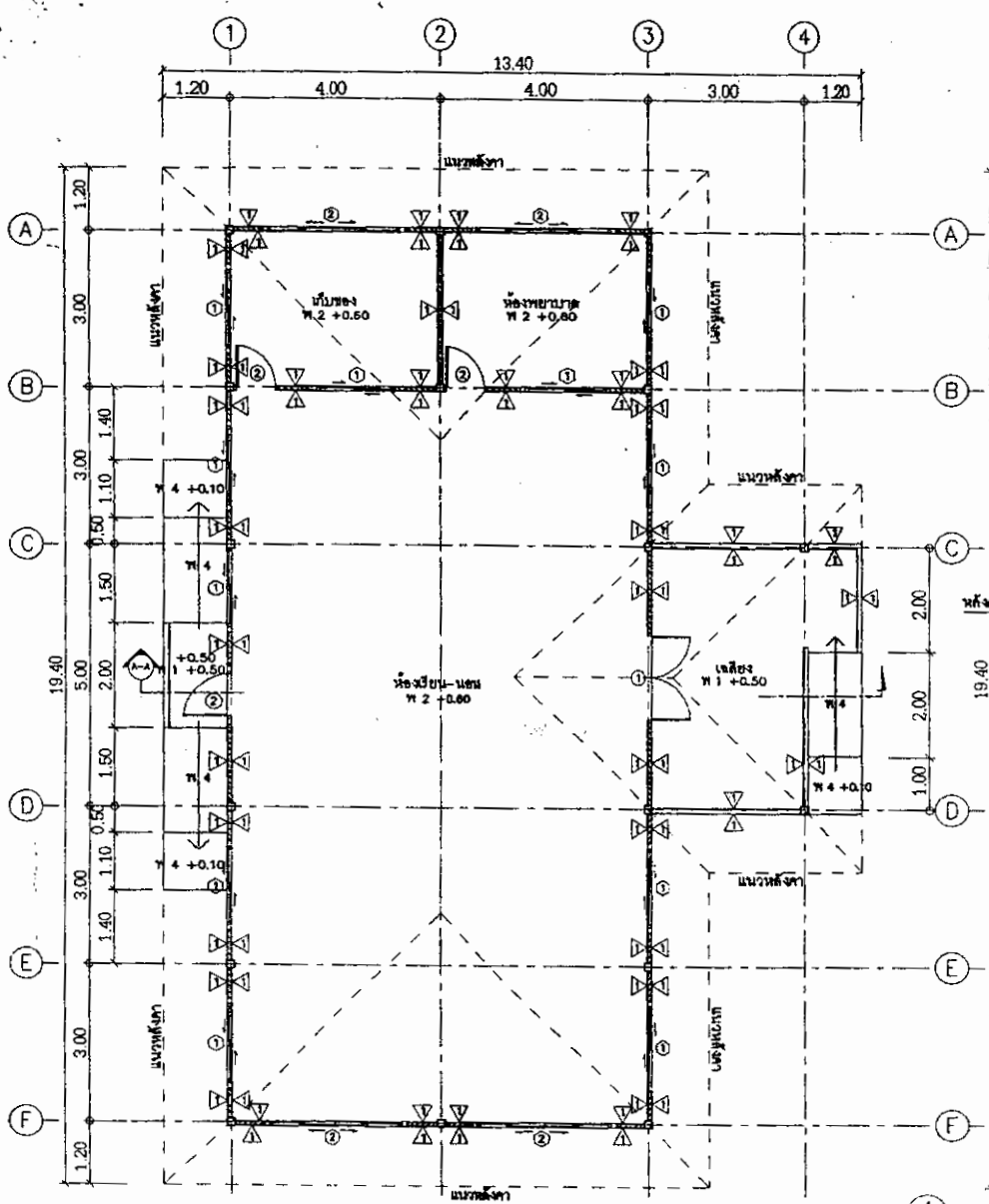
- รายละเอียดวัสดุผนัง
- พ1 ผนังก่ออิฐฉาบปูนเรียบทาสี
 - พ2 ผนังก่ออิฐ ปูกระเบื้องเคลือบผิวด้านขนาด 8" * 8" ผลิตภายในประเทศ หรือเทียบเท่า

- รายละเอียดวัสดุฝ้าเพดาน
- พ1 ฝ้าเพดานยิปซัมบอร์ดหนา 9 มม. ผิวฉาบรอยต่อเรียบทาสี โดโห่ชุบสังกะสี 0.60x0.60ม.
 - พ2 ฝ้าเพดานยิปซัมบอร์ดชนิดทาบขึ้นหนา 9 มม. ผิวฉาบรอยต่อเรียบทาสี โครงคร่าวโด้ห่ชุบสังกะสี 0.60x0.60ม.
 - พ3 ฝ้าระแนงสำเร็จรูป ติดตั้งได้ขยาย

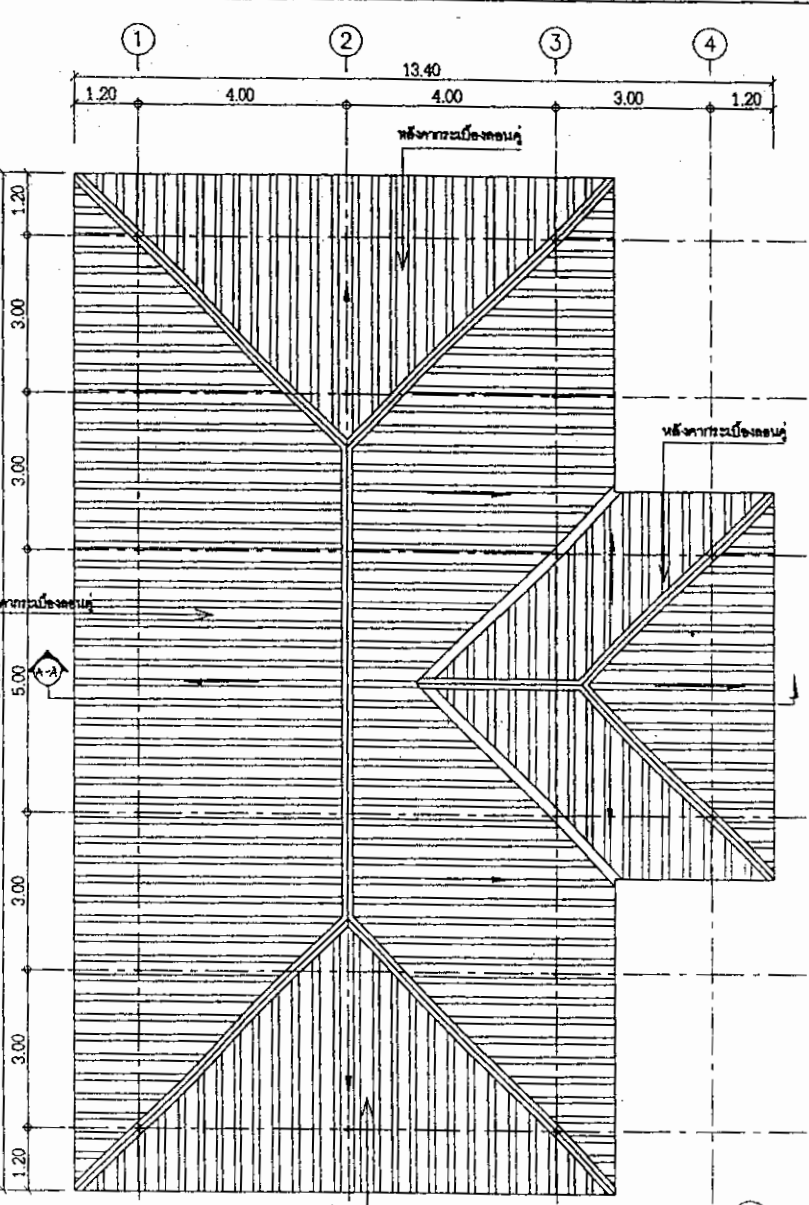
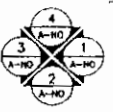
รายการสัญลักษณ์ประกอบแบบ



	
โครงการ แบบมาตรฐาน ประเภท อาคารศูนย์พัฒนาเด็กเล็ก ขนาดไม่เกิน 51-80 คน แบบที่ สก.ทศ.2 กรมส่งเสริมการปกครองท้องถิ่น กระทรวงมหาดไทย	
เจ้าของโครงการ กรมส่งเสริมการปกครองท้องถิ่น กระทรวงมหาดไทย	
เขียนแบบ นายวิชากรภูมิ ภูมิศักดิ์  นายอภิรักษ์ วีระประจักษ์  สถาปนิก	
นางสาวประภากร นพจันทร์  นายสุนันท์ ปากี้อา  วิศวกร นายประวีร์ พันธุ์นนท์  นายไกร แสงอ่วม  ผู้ควบคุมการศึกษานอก- รั้วกรมและพัฒนาระบบบริหารงาน	
ผู้ควบคุมการศึกษานอก- รั้วกรมและพัฒนาระบบบริหารงาน  วิศวกร  วิศวกร  อนุมัติ	
รับ / เดือน / ปี 21 ธ.ค. 2550	
หน้า	รวม
2	16



แปลนพื้นที่ 1
มาตราส่วน 1:100

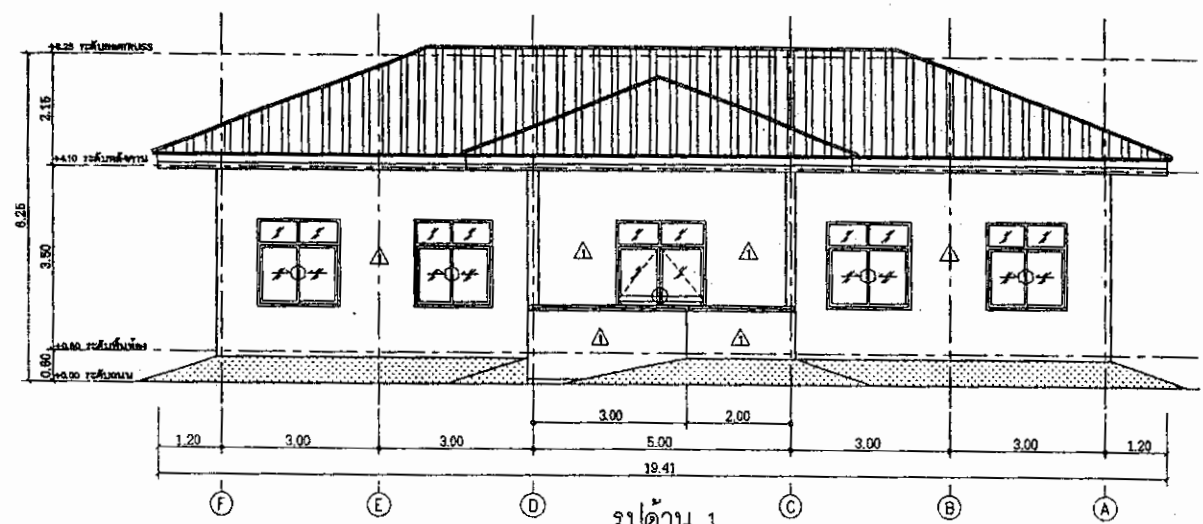


หลังคาทรงมโหรีตอนคู่

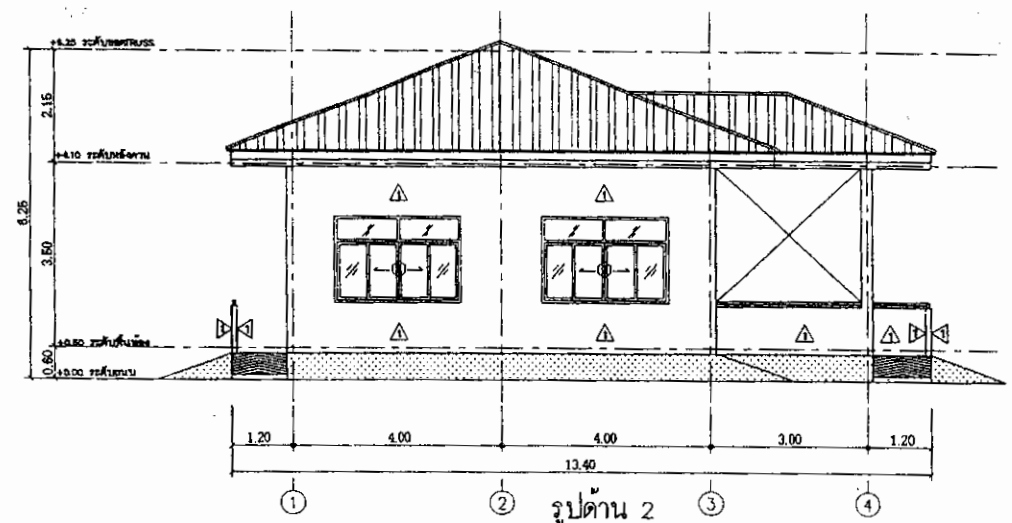
แปลนหลังคา
มาตราส่วน 1:100



โครงการ แบบมาตรฐาน ประเทศ อาคารศูนย์พัฒนาเด็ก ขนาดไม่เกิน 51-80 คน แบบที่ สค.สทค.2 กรมส่งเสริมการปกครองท้องถิ่น กระทรวงมหาดไทย	
เจ้าของโครงการ กรมส่งเสริมการปกครองท้องถิ่น กระทรวงมหาดไทย	
เขียนแบบ นายวิชากร ส.สาคี	
นายภากร วีระประจักษ์	
สถาปนิก	
นางสาวประภษา นนทจันทร์	
นายณัฐนนท์ ปัทธษา	
วิศวกร	
นายปรีชา พงษ์นนท์	
นายกร แสงอวม	
ผู้อำนวยการสำนักงาน ระบบและพัฒนาระบบบริหารงาน	
ผู้อำนวยการสำนักวิชาการและ พัฒนาการศึกษาระดับท้องถิ่น	
อธิบดีกรมส่งเสริมการปกครองท้องถิ่น	
อนุมัติ	
วัน / เดือน / ปี 21 ส.ค. 2550	
แผ่นที่ 3	รวม 16



รูปด้าน 1
มาตราส่วน 1:100



รูปด้าน 2
มาตราส่วน 1:100

โครงการ
แบบมาตรฐาน
ประเภท
อาคารศูนย์พัฒนาเด็กเล็ก
ขนาดไม่เกิน 51-80 คน
แบบที่ : ตบ.ศคค.2
กรมส่งเสริมการปกครองท้องถิ่น
กระทรวงมหาดไทย

เจ้าของโครงการ
กรมส่งเสริมการปกครองท้องถิ่น
กระทรวงมหาดไทย

เขียนแบบ
นายวิชากร วัฒนศักดิ์

นายภาณุ วีระประภังค์

สถาปนิก

นางสาวประภากร มนต์จันทร์

นางชนันท์ ปัทธยา

วิศวกร

นายประวีร์ พันสุนนท์

นายไกร แสงฉวีรม

ผู้อำนวยการส่งเสริมการศึกษานอกระบบและพิเศษของกรมส่งเสริมการปกครองท้องถิ่น

ผู้อำนวยการสำนักงานพัฒนาการศึกษานอกระบบและพิเศษของกรมส่งเสริมการปกครองท้องถิ่น

อธิบดีกรมส่งเสริมการปกครองท้องถิ่น

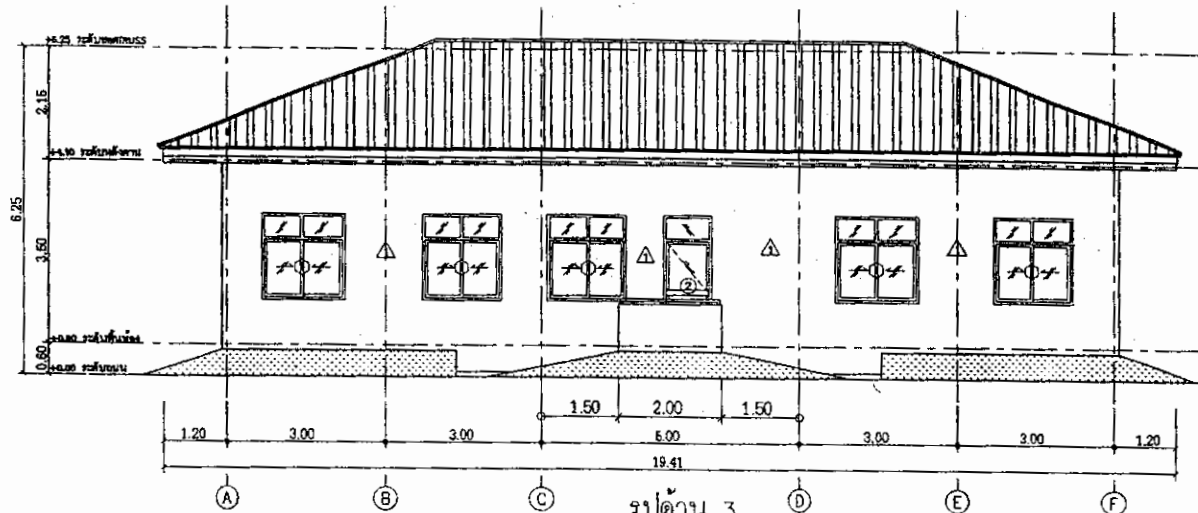
อนุมัติ

วันที่ / เดือน / ปี

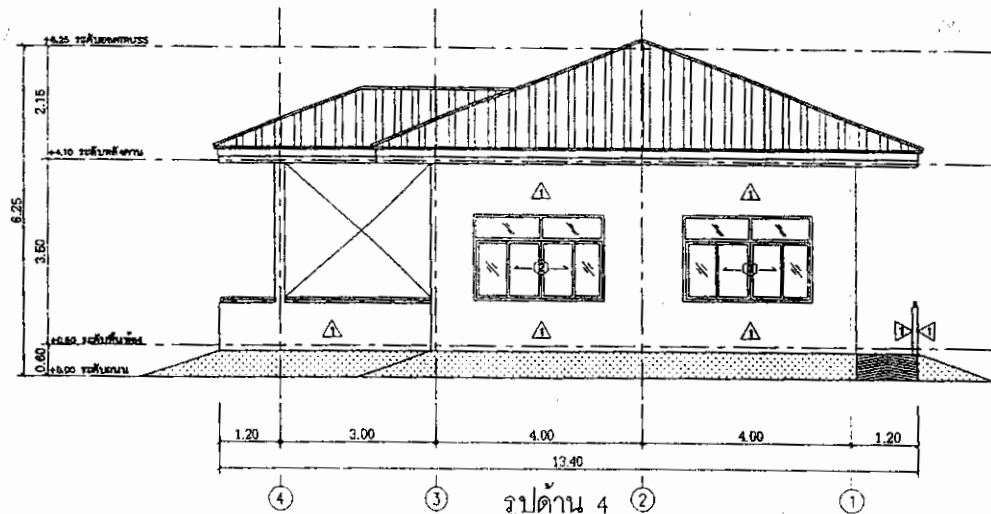
21 ส.ค. 2550

แผ่นที่ 4

รวม 16



รูปด้าน 3
มาตราส่วน 1:100



รูปด้าน 4
มาตราส่วน 1:100



โครงการ
แบบมาตรฐาน
ประเภท
อาคารศูนย์พัฒนาเด็กเล็ก
ขนาดไม่เกิน 51-80 คน
แบบที่ สก.ศพด.2
กรมส่งเสริมการปกครองท้องถิ่น
กระทรวงมหาดไทย

เจ้าของโครงการ
กรมส่งเสริมการปกครองท้องถิ่น
กระทรวงมหาดไทย

เขียนแบบ

นายวิชาญ สมศักดิ์

นายภาณุ วีระประจักษ์

สถาปนิก

นางสาวประภากร นนทจันทร์

นายอนุชิต ปากีอธา

วิศวกร

นายประวี ทนุรักษ์

นายไกร เสง้อวน

ผู้อำนวยการส่งเสริมการศึกษานอกระบบและพิเศษที่ศูนย์รวมเอราวัณ

ผู้อำนวยการสำนักปลัดอำเภอและพัฒนารจัดการศึกษาพิเศษ

อธิบดีกรมส่งเสริมการปกครองท้องถิ่น

อนุมัติ

วันที่

วัน / เดือน / ปี
27 S.A. 2560

แผ่นที่	รวม
5	16



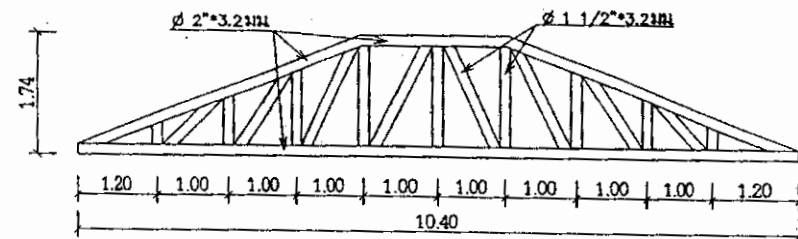
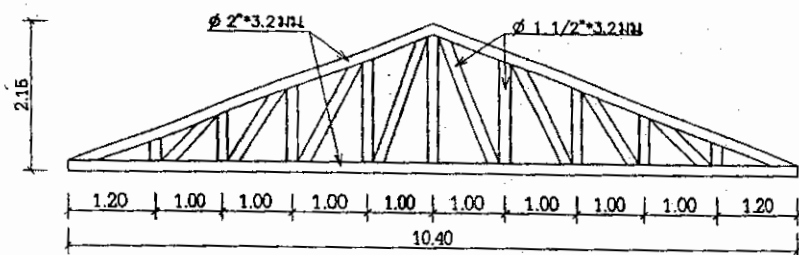
โครงการ
 แบบมาตรฐาน
 ประเภท
 อาคารศูนย์พัฒนาเด็ก
 ขนาดไม่เกิน 50-80 คน
 แบบที่ กท.ภค.2
 กรมส่งเสริมการปกครองท้องถิ่น
 กระทรวงมหาดไทย

เจ้าของโครงการ
 กรมส่งเสริมการปกครองท้องถิ่น
 กระทรวงมหาดไทย

เขียนแบบ
 นายวิชาญ สุขภักดิ์
 นายภากร วัชรประจักษ์
 สถาปนิก
 นางสาวประภาพร มงคลจันทร์
 นายณัฐพันธ์ ปาลีษา
 วิศวกร
 นายประวี ทนบุญแท้

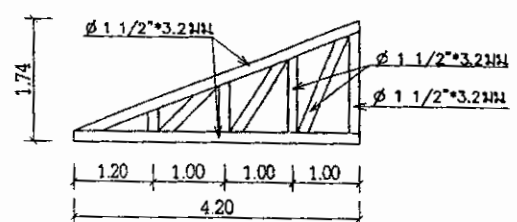
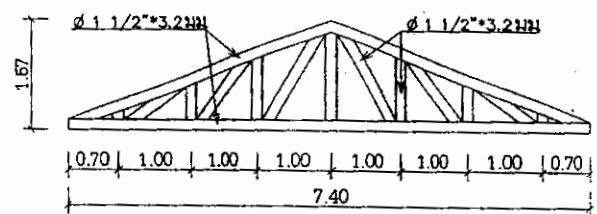
ผู้อนุมัติการส่งขออนุมัติ
 ระบบและพิมพ์เขียวอาคาร
 ผู้อนุมัติการส่งขออนุมัติ
 พิมพ์เขียวอาคาร
 อนุมัติ
 อนุมัติ
 อนุมัติ

รับ / ผิดรับ / อื่น
 2 / S.A. 2550
 แผ่นที่ 6 รวม 16



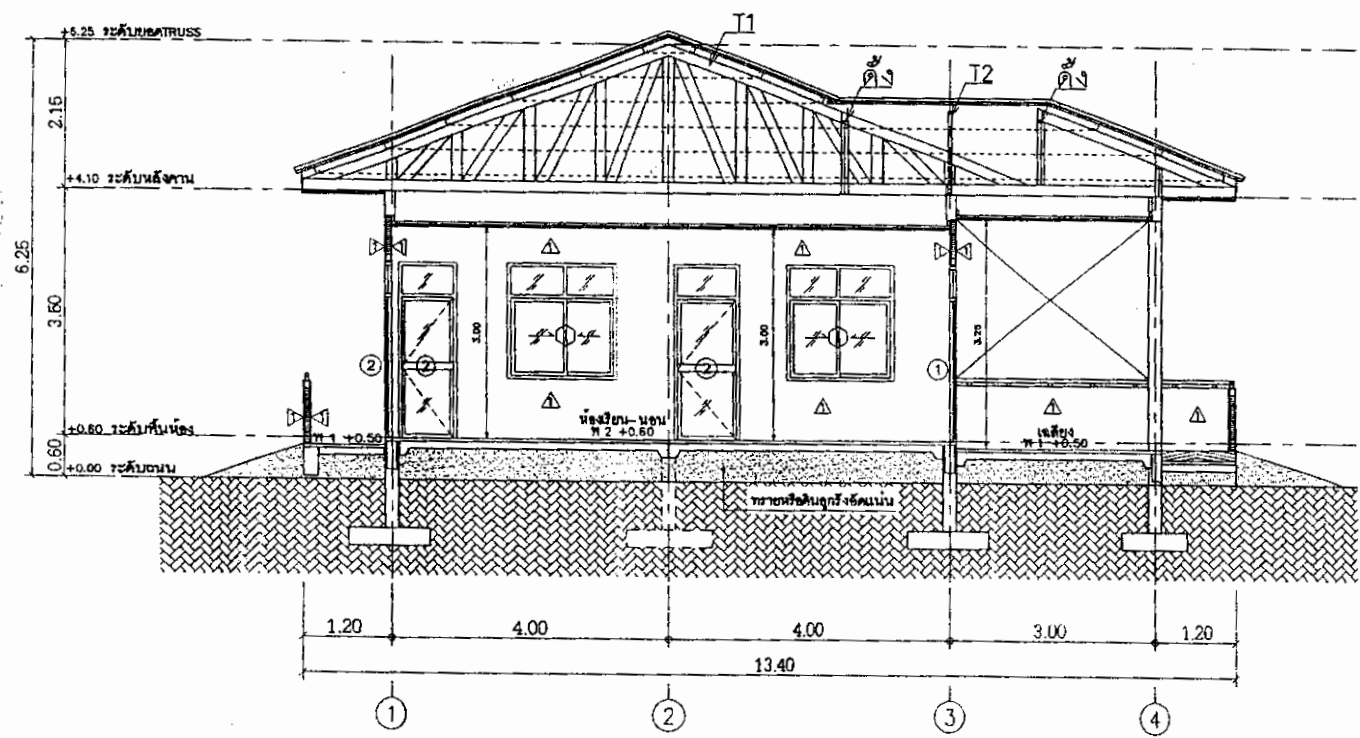
TRUSS 1 (T1)
 มาตรฐาน 1:75

TRUSS 1' (T1')
 มาตรฐาน 1:75



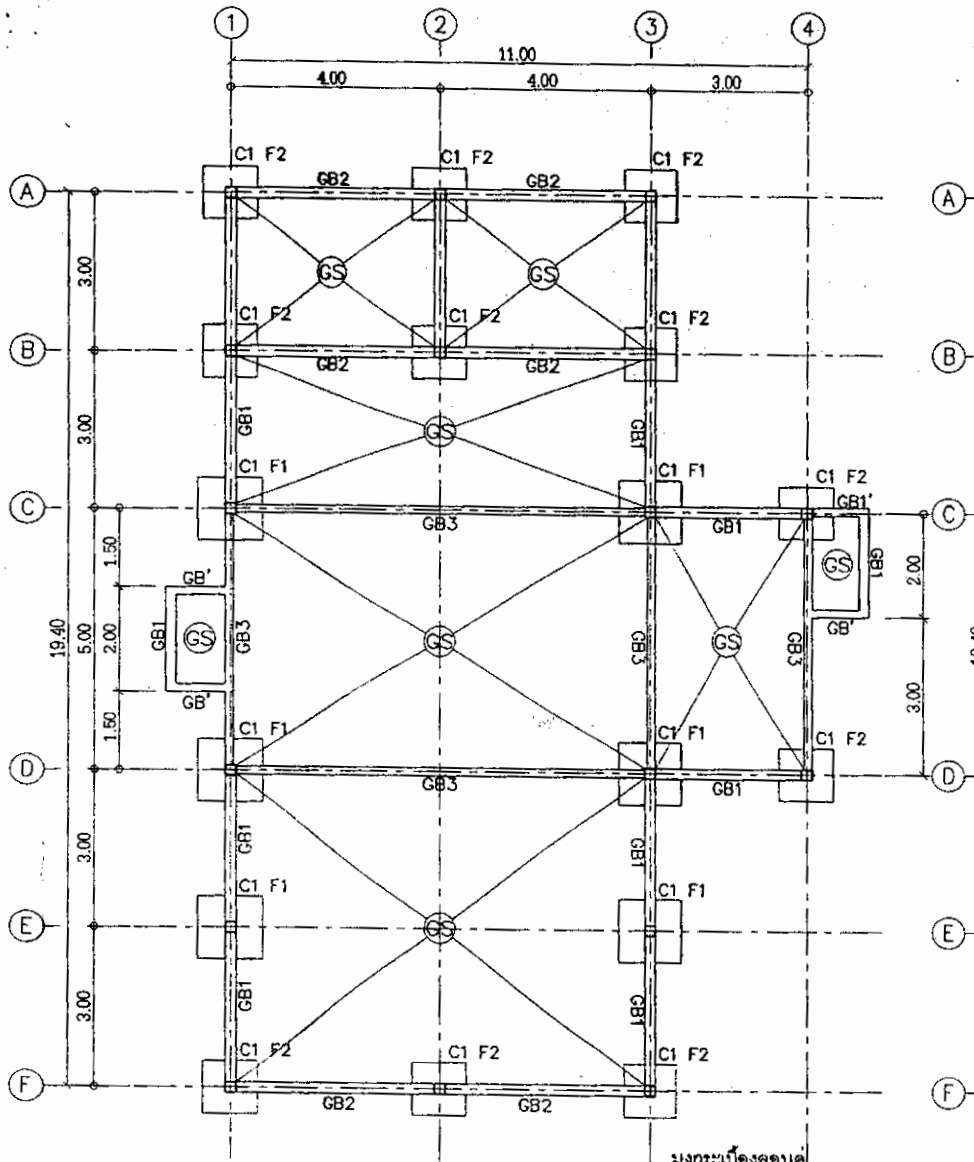
TRUSS 2 (T2)
 มาตรฐาน 1:75

TRUSS 3 (T3)
 มาตรฐาน 1:75



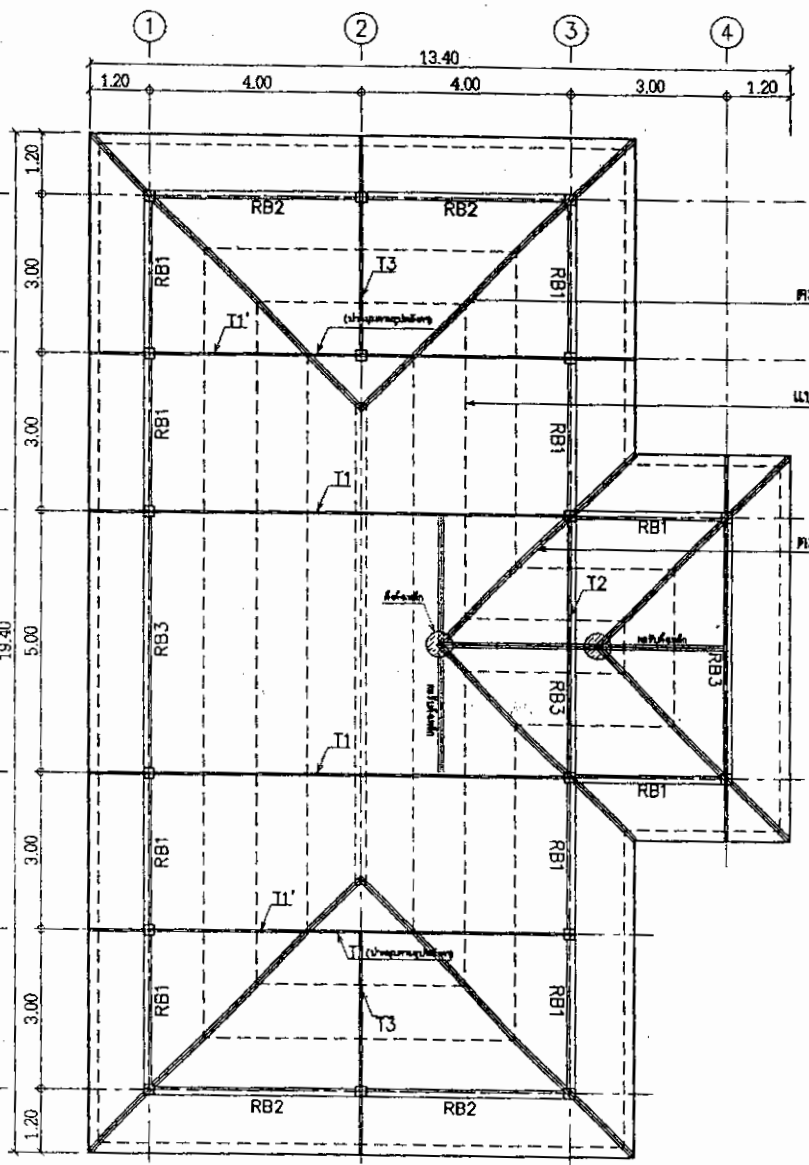
มุงกระเบื้องลอนคู่
 แปเหล็ก = C 100*50*20*2.3mm @ 1.00m.
 ฉันทัน = TRUSS2(T2)
 ด้งเหล็ก = 2-C 100*50*20*3.2mm.
 ตะแฉ่น วางเหล็ก 2-C 100*50*20*3.2mm
 RB รับด้งเหล็ก = 2-C 100*50*20*3.2mm.
 ทั้นเชิงชายไม้สำเร็จรูป
 เชิงชายไม้สำเร็จรูป

รูปตัด A-A
 มาตรฐาน 1:75



แปลนฐานจาก คานคอดิน พื้น
ขนาดส่วน 1:100

มุงกระเบื้องลอนคู่
 ผนังเหล็ก = C 100*50*20*2.3mm@1.00m.
 จันทัน = TRUSS2(T2)
 ค้ำเหล็ก = 2-C 100*50*20*3.2mm.
 ตะเส้นวางเหล็ก 2-C 100*50*20*3.2mm
 RBรับค้ำเหล็ก = 2-C 100*50*20*3.2mm.
 ทับเรียงชายไม้สำเร็จรูป
 เเชิงชายไม้สำเร็จรูป



แปลนขอเสศ. ส.ล. โครงหลังคา
ขนาดส่วน 1:100



โครงการ	แบบมาตรฐาน
ประเภท	อาคารศูนย์พัฒนาเด็กเล็ก
ขนาดไม่เกิน	51-80 คน
แบบที่	สท.ศท.2
กรมส่งเสริมการปกครองท้องถิ่น	กระทรวงมหาดไทย
เจ้าของโครงการ	กรมส่งเสริมการปกครองท้องถิ่น
กรมส่งเสริมการปกครองท้องถิ่น	กระทรวงมหาดไทย
เขียนแบบ	
นายวิชากร งามศักดิ์	
นายภาณุ วัชรประสิทธิ์	
สถาปนิก	
นางสาวประภากร งามศักดิ์	
นายธนพนธ์ ปัทมธนา	
วิศวกร	
นายประวีร์ พันธุ์นนท์	
นายโคจร แสงชวน	
ผู้อำนวยการส่งเสริมการศึกษาระดับ ระดับประถมศึกษา กรุงเทพมหานคร	
ผู้อำนวยการสำนักงานเขต พัฒนาการศึกษาระดับประถมศึกษา	
อธิบดีกรมส่งเสริมการปกครองท้องถิ่น	
อนุมัติ	
วันที่ / เดือน / ปี	2 / ส.ค. 2550
แผ่นที่	รวม
7	16



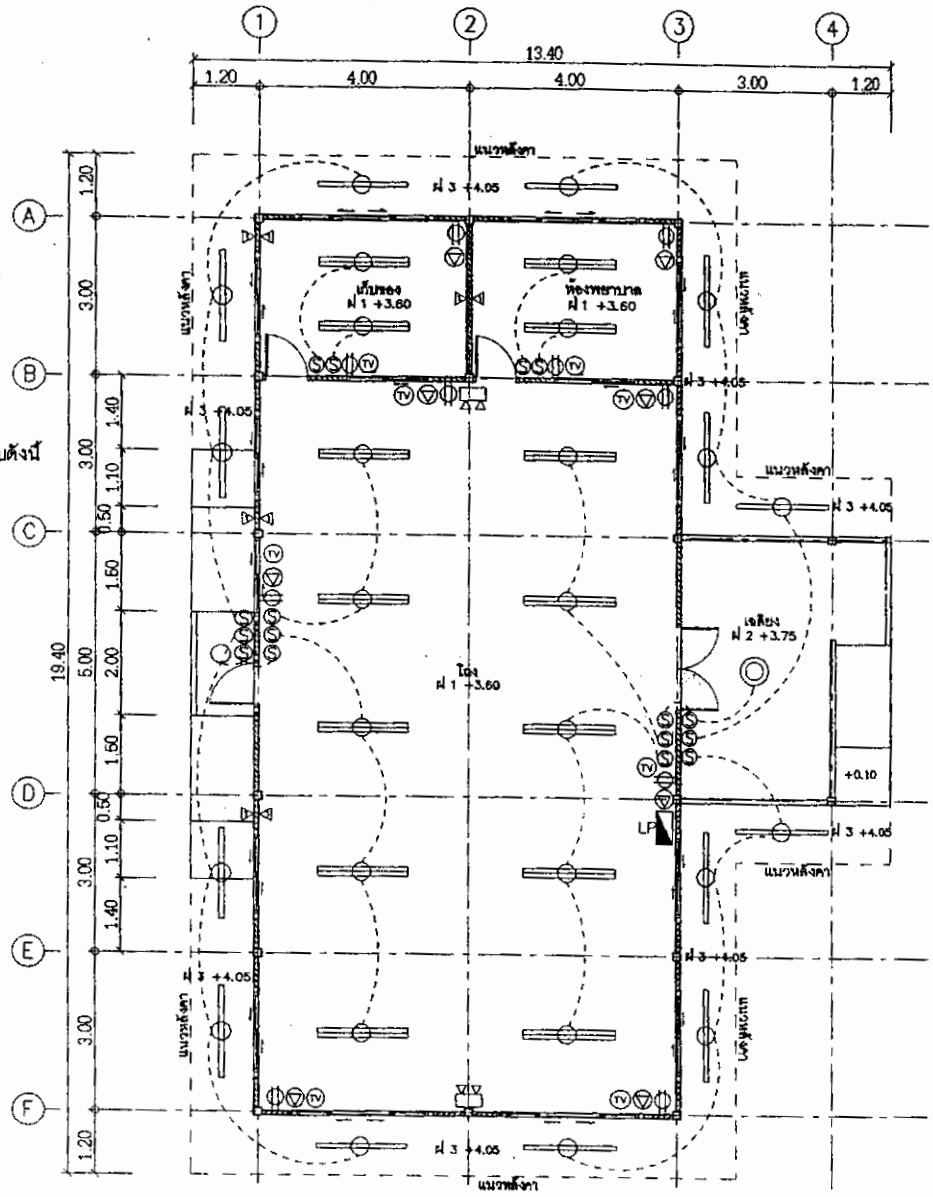
โครงการ	
แบบมาตรฐาน	
ประเภท	
อาคารศูนย์พัฒนาเด็กเล็ก	
ขนาดไม่เกิน 51-80 คน	
แบบที่ สก.ภค.2	
กรมส่งเสริมการปกครองท้องถิ่น	
กระทรวงมหาดไทย	
เจ้าของโครงการ	
กรมส่งเสริมการปกครองท้องถิ่น	
กระทรวงมหาดไทย	
เขียนแบบ	
นายวิชากร วัฒนศักดิ์	
นายภากร วีระประจักษ์	
สถาปนิก	
นางสาวประจักษ์ นนทจันทร์	
นายอนุภา ปัทมธนา	
วิศวกร	
นายประวี พันธ์นันท	
นายโกธ งามอ่วม	
ผู้อำนวยกรส่งเสริมการศึกษาของ	
ระบบและท้องถิ่นศึกษา	
ผู้อำนวยกรสำนักงานและ	
ทรัพยากรศึกษา	
อธิบดีกรมส่งเสริมการปกครองท้องถิ่น	
อนุมัติ	
วันที่ เดือน / ปี	
21 ธ.ค. 2550	
แผ่นที่	รวม
8	16

รายละเอียดระบบไฟฟ้า

- ในการติดตั้ง ผู้รับจ้างต้องปฏิบัติตามกฎระเบียบข้อบังคับของการไฟฟ้า
- วัสดุอุปกรณ์ที่ใช้
 - แผงสวิตช์ชนิดโมดูลเป็นผลิตภัณฑ์ของ SQUARE D, ABB, MEM, CLIPSAL, TICINO, SIMENS, MG, HAGER
 - CIRCUIT BREAKER เป็นผลิตภัณฑ์ของ SQUARE D, ABB, MEM, CLIPSAL, TICINO, SIMENS, MG, HAGER
 - ดวงโคมไฟฟ้าเป็นผลิตภัณฑ์ภายในประเทศที่มีเครื่องหมายการค้า โดยมีอุปกรณ์ประกอบดังนี้
 - หลอดฟลูออโรสเซนต์ มอก.236-2533
 - สตาฟเตอร์ มอก.183-2528
 - บัลลาสต์ มอก.23-2521
 - สายไฟเป็นผลิตภัณฑ์ NATIONAL, ABB, TICINO, CLIPSAL
 - สวิตช์และเต้ารับไฟฟ้า เป็นผลิตภัณฑ์ของ NATIONAL, ABB, TICINO, CLIPSAL
- หากมีได้กำหนดไว้เป็นอย่างอื่น ชนิดและขนาดของสายไฟให้ใช้ดังนี้
 - สายเมนวงจรย่อย(HOME RUN) ใช้สาย 2.5.mm.TH.W.
 - สายไฟระหว่างดวงโคม และสายจากสวิตช์เข้าดวงโคม ใช้สาย 2.5 sq.mm.TH.W
 - สายวงจรเต้ารับและสายดิน ใช้สาย 2.5 sq.mm.TH.W

สัญลักษณ์ระบบไฟฟ้า

- ดวงโคมฟลูออโรสเซนต์ กล่องเหล็กเปลือย ภายในแผ่นสะท้อนแสง หลอด 2 - 36W ติดเพดานหรือผนัง
- ดวงโคมฟลูออโรสเซนต์ กล่องเหล็กเปลือย หลอด 1 - 36W ติดเพดานหรือผนัง
- ดวงโคมแก้วชาลาเป่า ขนาด 8" หลอด INCANDESCENT 1 - 32W ติดเพดาน
- ดวงโคมแก้วชาลาเป่า ขนาด 8" หลอด INCANDESCENT 1 - 32W ติดเพดาน
- แผงสวิตช์ค้อนัดโมดูล(LP)ติดผนัง
- สวิตช์ไฟแบบฝังผนัง
- เต้าเสียบแบบฝังผนัง (นอกห้องมีฝาปิดกันน้ำ)
- เต้ารับ TV ติดผนังเรียบผนังหรือเสา
- เต้ารับโทรศัพท์ชนิด RJ-11
- ดวงโคมไฟฉุกเฉิน DC.12v หลอด HALOGEN 2-55W พร้อม CHARGER



แปลนระบบไฟฟ้า
มาตราส่วน 1:100



โครงการ
แบบมาตรฐาน
ประเภท
อาคารศูนย์พัฒนาเด็กเล็ก
ขนาดไม่เกิน 51-80 คน
แบบที่ ๒๓.๒๓๒.๒
กรมส่งเสริมการปกครองท้องถิ่น
กระทรวงมหาดไทย

เจ้าของโครงการ
กรมส่งเสริมการปกครองท้องถิ่น
กระทรวงมหาดไทย

เขียนแบบ
นายชวรงค์ อำนวยศักดิ์

นายภาณุกร วิริยะประโคน

สถาปนิก

นางสาวประภากร นนทชนนทร

นายณัฐชาติ บำลือชา

วิศวกร

นายปรีชา พงษ์นันท

นายไกร แสงอรุณ

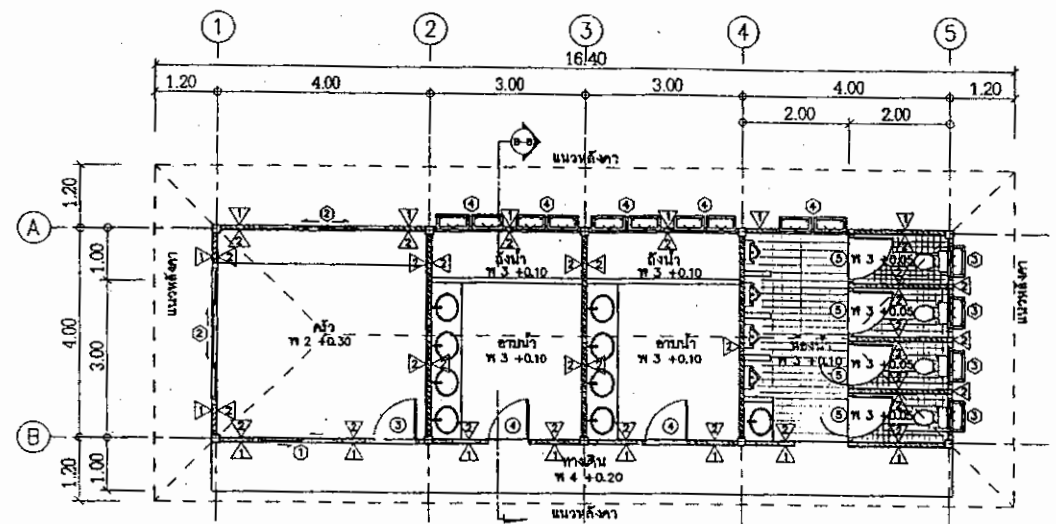
ผู้อำนวยการส่งเสริมการศึกษาอนุ
ระบบและศึกษาศูนย์พัฒนาเด็ก

ผู้อำนวยการศูนย์พัฒนาและ
พัฒนาการเด็กเล็กจังหวัด...

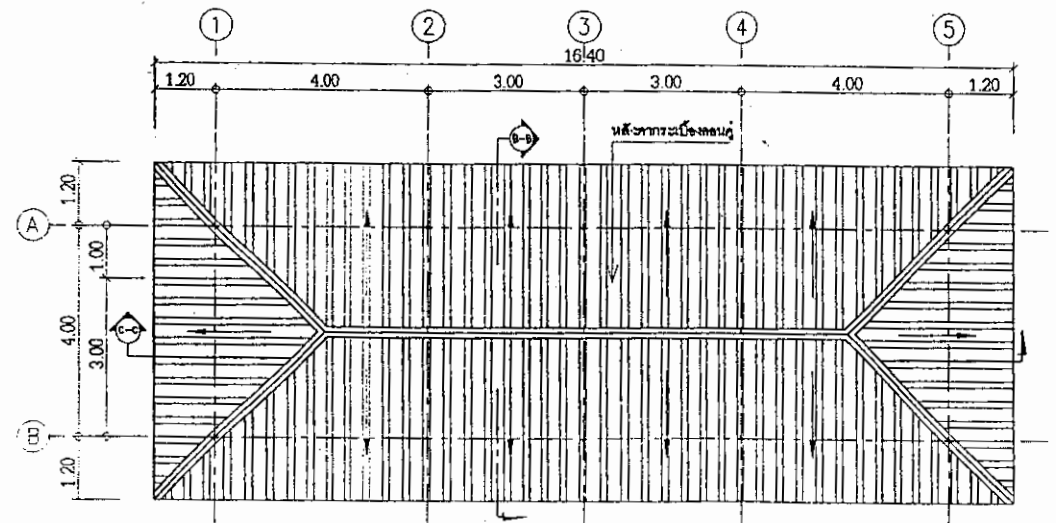
อธิบดีกรมส่งเสริมการปกครองท้องถิ่น

วันที่ เดือน / ปี
29 S.P. 2550

แผ่นที่	รวม
9	16

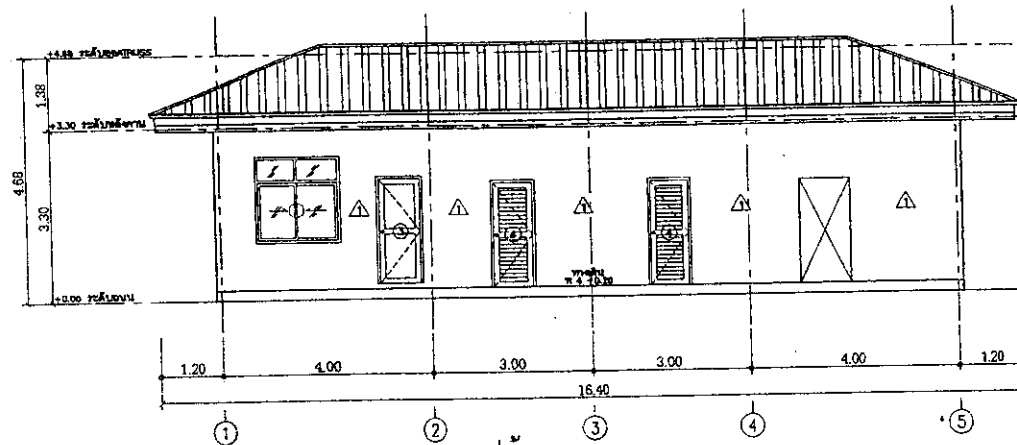


แปลนพื้นที่ที่ 1
มาตราส่วน 1:100

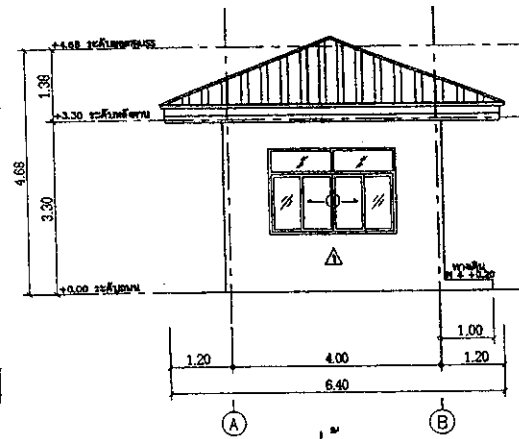


แปลนหลังคา
มาตราส่วน 1:100

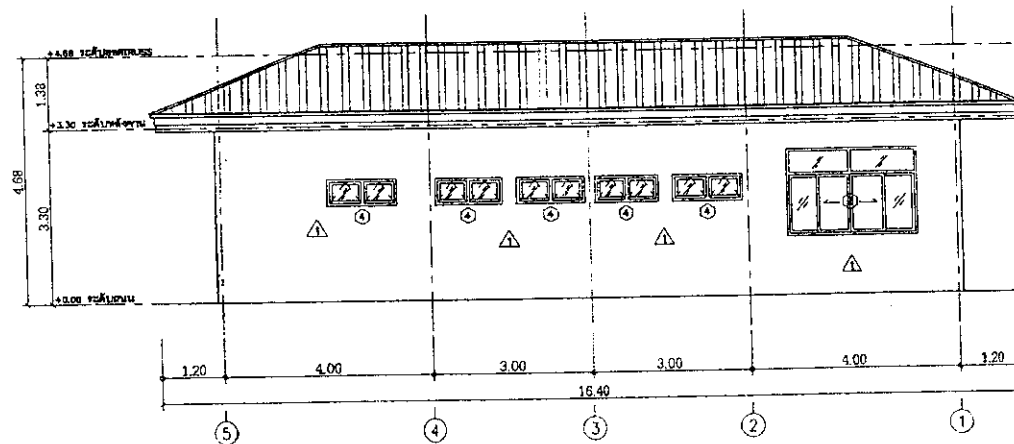
- ในห้องน้ำควรมีแผ่นยางกันลื่น
- ประตูบานสีกเข้า-ออก สูงจากพื้นประมาณ 0.60 ม.
- ผนังห้องส่วนควรมีความสูงประมาณ 1.00-1.20 ม.
- โถส้วมนั่งรวมควรเป็นขนาดสำหรับเด็ก
- สักบัวในห้องอาบน้ำควรมีแบบปรับระดับได้ หรือเป็นฝักบัวสายอ่อน



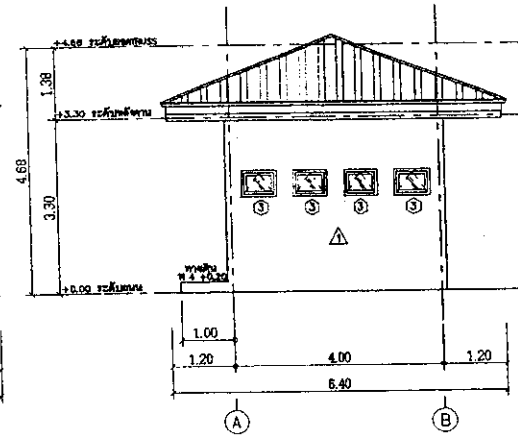
รูปด้าน 1
มาตราส่วน 1:100



รูปด้าน 2
มาตราส่วน 1:100



รูปด้าน 3
มาตราส่วน 1:100



รูปด้าน 4
มาตราส่วน 1:100

โครงการ แบบมาตรฐาน อาคารศูนย์พัฒนาเด็กเล็ก ขนาดไม่เกิน 51-80 คน แบบที่ 2 สด.ศพค.2 กรมส่งเสริมการปกครองท้องถิ่น กระทรวงมหาดไทย	
เจ้าของโครงการ กรมส่งเสริมการปกครองท้องถิ่น กระทรวงมหาดไทย	
เขียนแบบ นายจรินทร์ สมศักดิ์	
นายจักรกร วีระประทุม	
สถาปนิก	
นางสาวประภากร นพจันทร์	
นายอนุพันธ์ บำลือชา	
วิศวกร	
นายประวี พันธุพันธ์	
นายไกร บงอ่วม	
ผู้อำนวยการส่งเสริมการศึกษาและ วัฒนธรรมระดับพื้นที่กรุงเทพมหานคร	
ผู้อำนวยการสำนักพัฒนาและ พัฒนาการศึกษาระดับท้องถิ่น	
อธิบดีกรมส่งเสริมการปกครองท้องถิ่น	
อนุมัติ	
วัน / เดือน / ปี 27 ส.ค. 2550	
แผ่นที่ 10	รวม 16



โครงการ
 แบบมาตรฐาน
 ประเภท
 อาคารศูนย์พัฒนาเด็กเล็ก
 ขนาดไม่เกิน 51-80 คน
 แบบที่ สท.ศทค.2
 กรมส่งเสริมการปกครองท้องถิ่น
 กระทรวงมหาดไทย

เจ้าของโครงการ
 กรมส่งเสริมการปกครองท้องถิ่น
 กระทรวงมหาดไทย

เขียนแบบ
 นายวิชาญ งามศักดิ์
 นายภากร วีระประจักษ์กุล
 สถาปนิก

นายสารประกาย นกทองศรี
 นายณัฐนันท์ ปกติธธา

วิศวกร
 นายประวี พันธุ์จันทร์

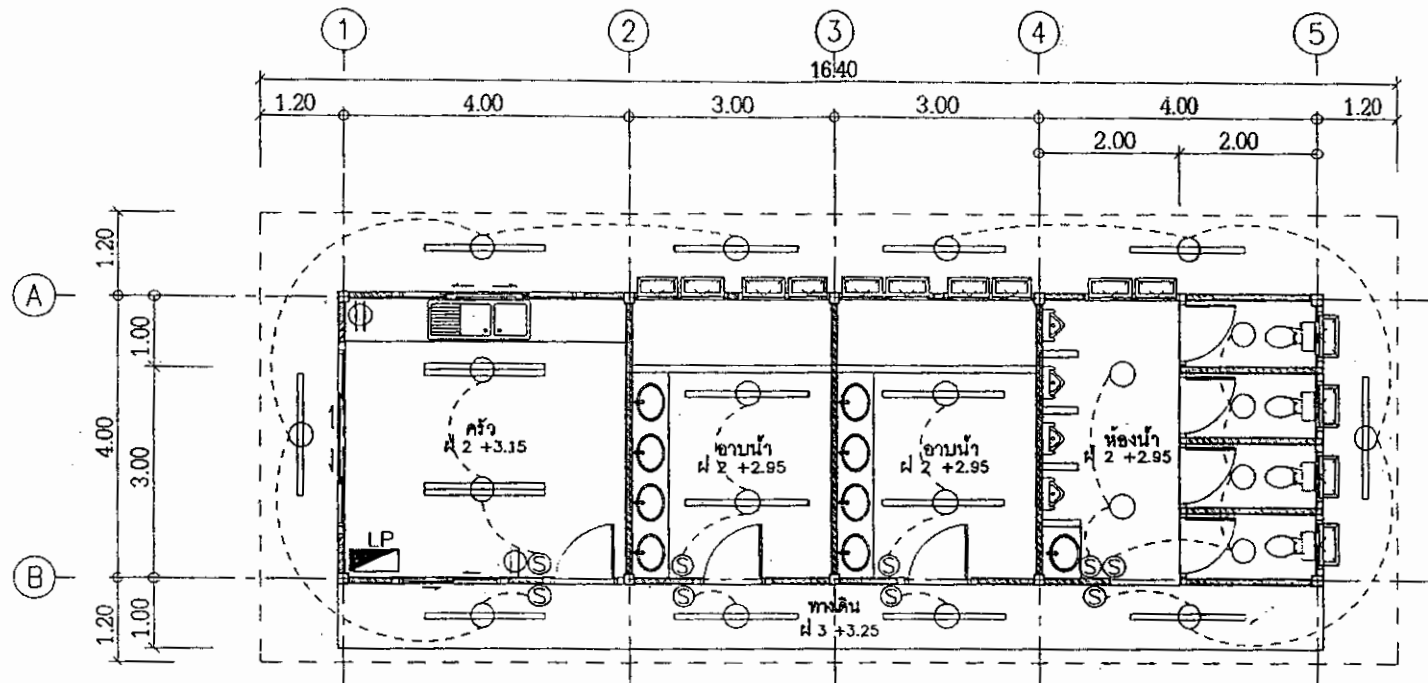
นายกร เก่งอ้วน

ผู้อำนวยการส่งเสริมการศึกษา
 ธรรมชาติและวัฒนธรรม
 กรุงเทพมหานคร

ผู้อำนวยการศูนย์ประสานงาน
 พัฒนาการจังหวัดสมุทรสาคร

อธิบดีกรมส่งเสริมการปกครองท้องถิ่น

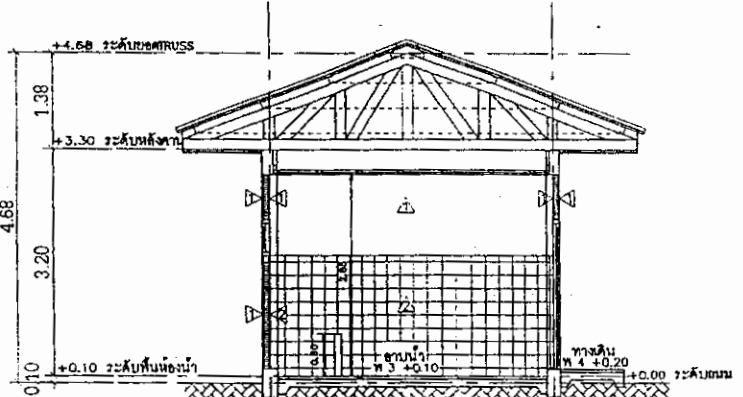
วัน / เดือน / ปี
 27 ส.ค. 2550
 แผนที่ 11
 16



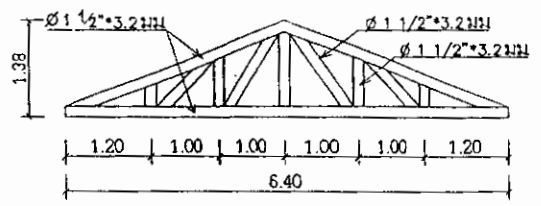
แปลนระบบไฟฟ้า
 มาตรฐาน 1:75

สัญลักษณ์ระบบไฟฟ้า

- วงโคมฟลูออเรสเซนต์ กล่องเหล็กเปลือย ภายในบุแผ่นสะท้อนแสง หลอด 2 - 36W ติดเพดานหรือผนัง
- วงโคมฟลูออเรสเซนต์ กล่องเหล็กเปลือย หลอด 1 - 36W ติดเพดานหรือผนัง
- วงโคมแก้วชาลาเป่า ขนาด ๘" หลอด INCANDESCENT 1 - 32W ติดเพดาน
- วงโคมแก้วชาลาเป่า ขนาด ๘" หลอด INCANDESCENT 1 - 32W ติดเพดาน
- แผงสวิตช์ตัดตอนอัตโนมัติ (LP) ติดผนัง
- สวิตช์ไฟแบบฝังผนัง
- เครื่องปรับอากาศฝังผนัง นอกห้องมีฝาปิดกันน้ำ
- ทีวีรับ TV ติดฝังเรียบผนังหรือเสา
- ทีวีรับโทรทัศน์ชนิด RJ-11
- วงโคมไฟฉุกเฉิน DC.12v หลอด HALOGEN 2-55W หรือ CHARGER



รูปตัด B-B
 มาตรฐาน 1:75



TRUSS 4 (T4)
 มาตรฐาน 1:75

-ในห้องน้ำควรมีแผ่นยางกันซึม
 -ประตูบานค้ำเข้า-ออก สูงจากพื้นประมาณ 0.60 ม.
 -ผนังห้องสี่มุมควรมีความสูงประมาณ 1.00-1.20 ม.
 -โถส้วมนั่งราบควรเป็นขนาดสำหรับเด็ก
 -ฝักบัวในห้องอาบน้ำควรมีแบบปรับระดับได้ หรือเป็นฝักบัวสายอ่อน



โครงการ
 แบบมาตรฐาน
 ประเภท
 อาคารศูนย์พัฒนาเด็กเล็ก
 ขนาดไม่เกิน 51-80 คน
 แบบที่ : ๒๓.๒๓.๒
 กรมส่งเสริมการปกครองท้องถิ่น
 กระทรวงมหาดไทย

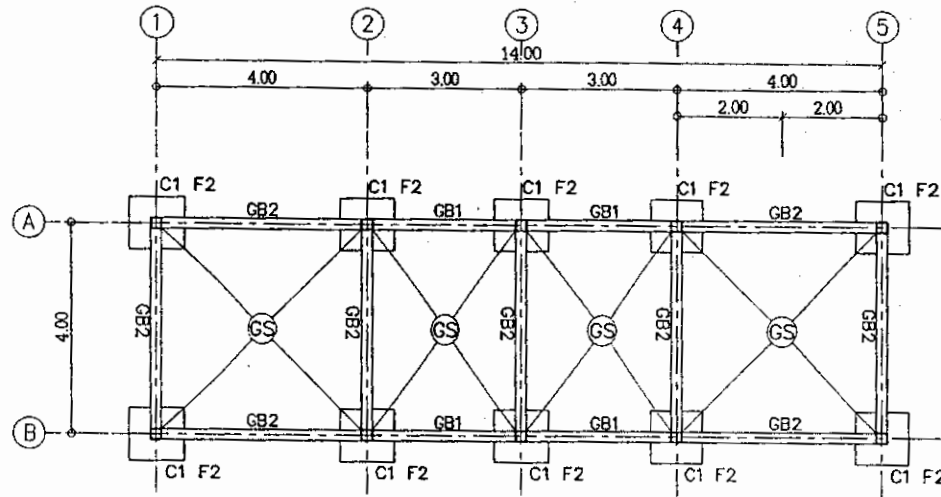
เจ้าของโครงการ
 กรมส่งเสริมการปกครองท้องถิ่น
 กระทรวงมหาดไทย

เขียนแบบ
 นายวิชากร ธีรศักดิ์
 นายภากร ธีระประจักษ์
 สถาปนิก

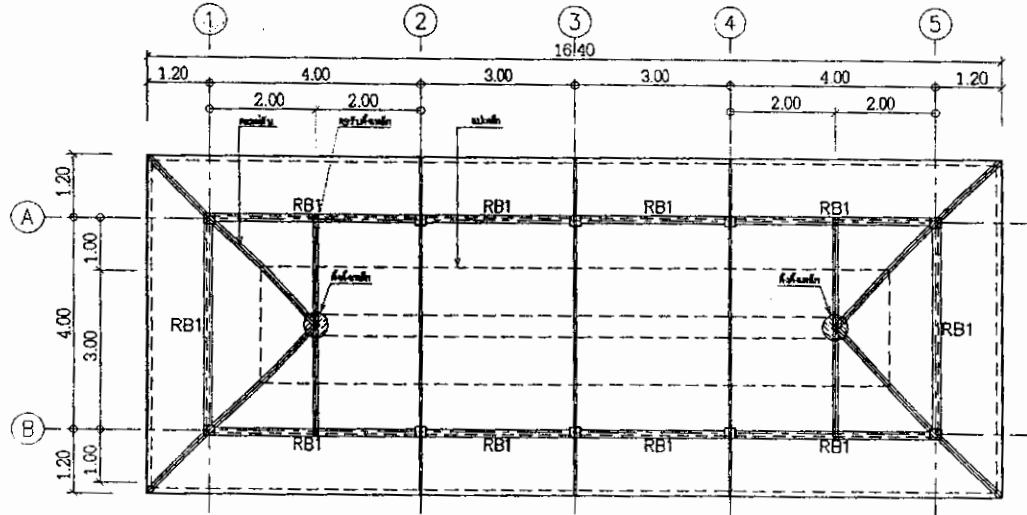
นางสาวประภาพร นนทจันทร์
 นายณรินทร์ ปักกิ่ง
 วิศวกร

นายประวี พันจันทร์
 นาย โกร แสงอ่วม
 ผู้อำนวยการส่งเสริมศิลปนิพนธ์
 ระบบและทัณฑ์การประกวด
 ผู้อำนวยการส่งเสริมการประกวด
 และพัฒนาการประกวดท้องถิ่น
 อธิบดีกรมส่งเสริมการปกครองท้องถิ่น

วัน / เดือน / ปี
 21 ส.ค. 2550
 หน้าที่ 12 จาก 16



แปลนฐานราก, คานคอดิน, พื้น
 มาตรฐาน 1:100



แปลนโครงสร้าง, โครงหลังคา
 มาตรฐาน 1:100

มุงกระเบื้องลอนคู่
 แปะเหล็ก = C 100*50*20*2.3mm@1.00m.
 ฐานหิน = TRUSS2(12)
 ดั้งเหล็ก = 2-C 100*50*20*3.2mm.
 ตะเข้เส้น รางเหล็ก 2-C 100*50*20*3.2mm.
 RBรับดั้งเหล็ก = 2-C 100*50*20*3.2mm.
 ทับเชิงชายไม้สำเร็จรูป
 เชิงชายไม้สำเร็จรูป



โครงการ
แบบมาตรฐาน
 ประเภท
 อาคารศูนย์พัฒนาเด็กเล็ก
 ขนาดไม่เกิน 51-80 คน
 แบบที่ ตต.สทศ.2
 กรมส่งเสริมการปกครองท้องถิ่น
 กระทรวงมหาดไทย

เจ้าของโครงการ
 กรมส่งเสริมการปกครองท้องถิ่น
 กระทรวงมหาดไทย

เขียนแบบ
 นายวิชาวรรณ สมศักดิ์

นายถาวร วีระประจักษ์

สถาปนิก
 นางสาวประภากร นนทพันธ์

นายณัฐนนท์ ป้าก้อชา

วิศวกร
 นายประวีร์ พันฐานนท์

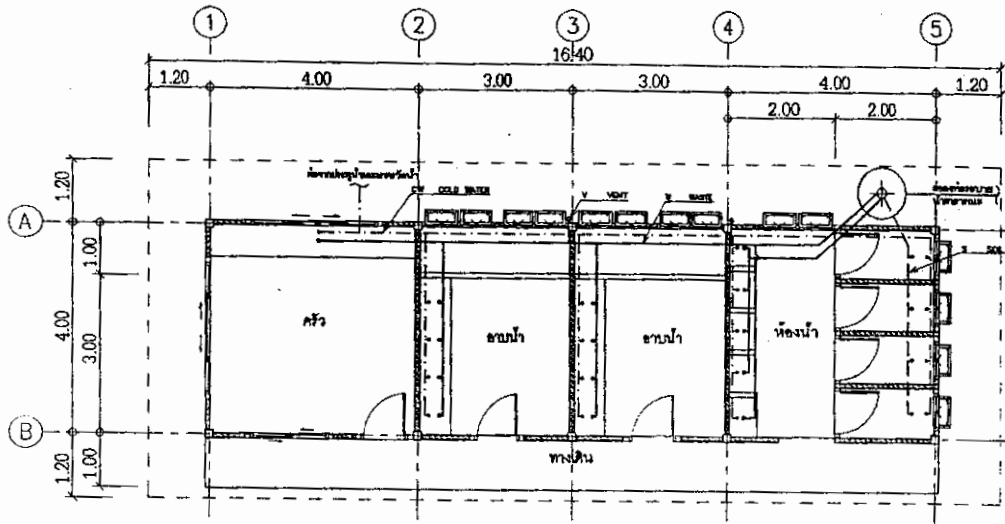
นายเกรียง ไชยธรรม

ผู้ช่วยกรรมการส่งเสริมการศึกษานอกระบบและพิเศษ
 นายวิชาวรรณ สมศักดิ์

ผู้ช่วยกรรมการส่งเสริมการศึกษานอกระบบและพิเศษ
 นายวิชาวรรณ สมศักดิ์

อธิบดีกรมส่งเสริมการปกครองท้องถิ่น
 นายวิชาวรรณ สมศักดิ์

วัน / เดือน / ปี
21 / 6 / 2550
 แผ่นที่ 13 จาก 16



แปลนระบบสุขาภิบาล
 มาตรฐาน 1:100

สัญลักษณ์ประกอบแบบ

- บ่อกรอง- บ่อกรองสำเร็จรูป ชนิดไร้อากาศ ขนาดความจุรวมไม่น้อยกว่า 1 ลบ.ม
- บ่อตักไขมัน จุไม่น้อยกว่า 30 ลิตร
- บ่อพักน้ำสำเร็จรูป ขนาด 40x40 ซม. มาตรฐาน 1/2"
- ประตุน้ำ 1/2"
- ข้อต่ออ่อน
- ก๊อกสนาม
- PUMP
- ดึงน้ำขึ้นต่ำรอง

ชนิด	วัสดุท่อ
ท่อประปา CW \varnothing 3/4"	PVC ชั้น 13.5 ลาดเอียงไม่น้อยกว่า 1:75
ท่อน้ำโสโครก S \varnothing 4"	PVC ชั้น 8.5 ลาดเอียงไม่น้อยกว่า 1:75
ท่อน้ำทิ้ง W \varnothing 1 1/2"	PVC ชั้น 8.5 ลาดเอียงไม่น้อยกว่า 1:75
ท่ออากาศ V \varnothing 1 1/2"	PVC ชั้น 8.5

- RD ROOF DRAIN
- RL RAIN LEADER
- FD FLOOR DRAIN
- FCO FLOOR CLEAN OUT
- CW COLD WATER
- V VENT
- S SOIL
- W WASTE



โครงการ
 แบบมาตรฐาน
 ประเภท
 อาคารศูนย์พัฒนาเด็กเล็ก
 ขนาดไม่เกิน 51-80 คน
 แบบที่ ๒๓.๒๒๒.๒
 กรมส่งเสริมการปกครองท้องถิ่น
 กระทรวงมหาดไทย

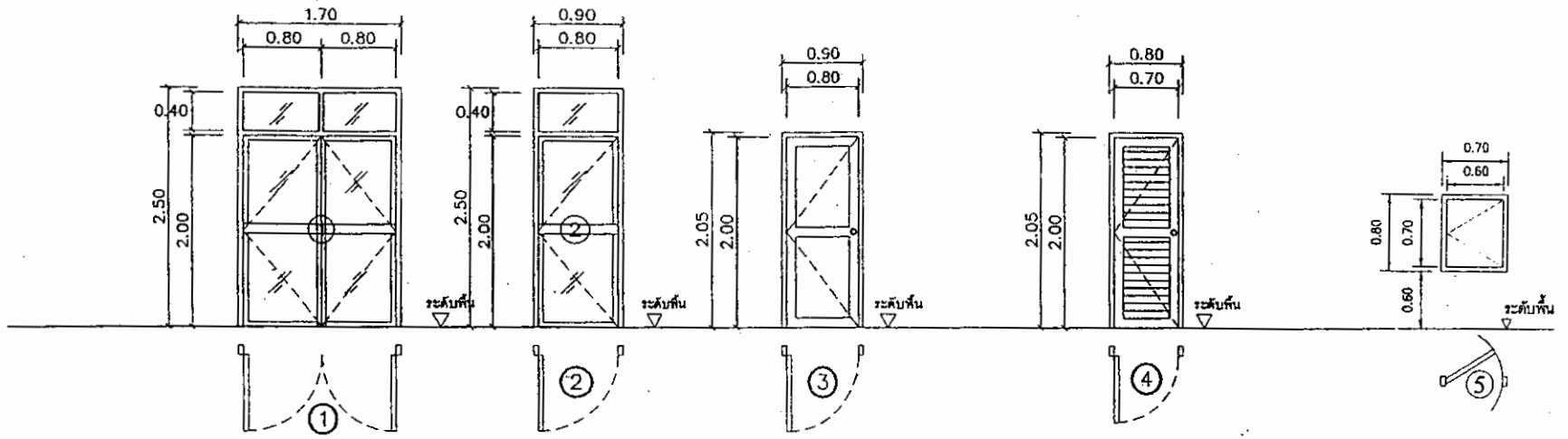
เจ้าของโครงการ
 กรมส่งเสริมการปกครองท้องถิ่น
 กระทรวงมหาดไทย

เขียนแบบ
 นายจรูญกรณ สอนศักดิ์
 นายทศกร วีระประจักษ์
 สถาปนิก

นายสวาทประภากร นนทชนินทร์
 นายสมเจตน์ ปากีอชา
 วิศวกร
 นายประวี พันฐานนท์

นายไกร เก่งอ่วม
 ผู้อำนวยการส่งเสริมการศึกษานอกระบบและพิเศษ ที่ศูนย์พัฒนาเด็กเล็ก
 อธิบดีกรมส่งเสริมการปกครองท้องถิ่น
 นายสมศักดิ์ อเนก

รับ / เดือน / ปี
 21 ส.ค. 2550
 แผ่นที่ 14 / รวม 16



รายการประกอบแบบประตู	
ชนิดบาน	- บานเปิดคู่ บานช่องแสงติดตาย - บานเปิดเดี่ยว บานช่องแสงติดตาย - บานเปิดเดี่ยว - บานเปิดเดี่ยวเกล็ดบน-ล่าง - บานเปิดเดี่ยวเกล็ดบน-ล่าง
วงกบ	- อลูมิเนียมสีชา - อลูมิเนียมสีชา - ไม้แดง ขนาด 2"×4" - ไม้แดง ขนาด 2"×4" - PVC ชนิดหนา
บานประตู	- อลูมิเนียมสีชา - อลูมิเนียมสีชา - ไม้เนื้อแข็ง ขนาด 2"×4" - ไม้เนื้อแข็ง ขนาด 2"×4" - PVC ชนิดหนา
ลูกบิด	- กระงะกลีขนาดหนา 6 มม - กระงะกลีขนาดหนา 6 มม - ไม้เนื้อแข็ง หนา 1" - ช่องเกล็ดติดตายไม้เนื้อแข็ง หนา 1/2"×2" - PVC ชนิดหนา
ทำสี/ชนิดผิว	- สีชา - สีชา - ทาน้ำยรักขาวเนื้อไม้ - เกล็ดไม้แดง - เกล็ด PVC
รายละเอียดอุปกรณ์ประตู	
	- อุปกรณ์ บานพับ ไรค์ซ์ท์ กันชน - อุปกรณ์ บานพับ ไรค์ซ์ท์ กันชน - ฤดูญแจลูกบิด - ฤดูญแจลูกบิด - มือจับ กลอน
	- มือจับ กลอน ฤดูญแจ - มือจับ กลอน ฤดูญแจ - บานพับทองเหลือง 4"×3" หนา 2.5 มม - บานพับทองเหลือง 4"×3" หนา 2.5 มม - อุปกรณ์ครบชุด
	- อุปกรณ์ครบชุด - อุปกรณ์ครบชุด - วงแหวนลูกบิด บานละ 3 ชุด - วงแหวนลูกบิด บานละ 3 ชุด
	- ปุ่มยางกันกระแทก - ปุ่มยางกันกระแทก - อุปกรณ์ครบชุด - อุปกรณ์ครบชุด

แบบขยายประตู
 ขนาดส่วน 1:50



โครงการ
แบบมาตรฐาน
ประเภท
อาคารศูนย์พัฒนาเด็ก
ขนาดไม่เกิน 51-80 คน
แบบที่ - กอ.สทศ.2
กรมส่งเสริมการปกครองท้องถิ่น
กระทรวงมหาดไทย

เจ้าของโครงการ
กรมส่งเสริมการปกครองท้องถิ่น
กระทรวงมหาดไทย

เขียนแบบ

นายวิฑูรย์พรหม งามศักดิ์

นายภากร วีระประจักษ์

สถาปนิก

นางสาวประภาพร นนทจันทร์

นายณัฐนันท์ ปาลีธชา

วิศวกร

นายประวี พันธุ์เมธา

นายไกร แสงสว่าง

ผู้อำนวยการสำนักงานส่งเสริมการปกครองท้องถิ่น

ผู้ควบคุมการก่อสร้างและ
พัฒนาการก่อสร้างอาคาร

อธิบดีกรมส่งเสริมการปกครองท้องถิ่น

อนันต์

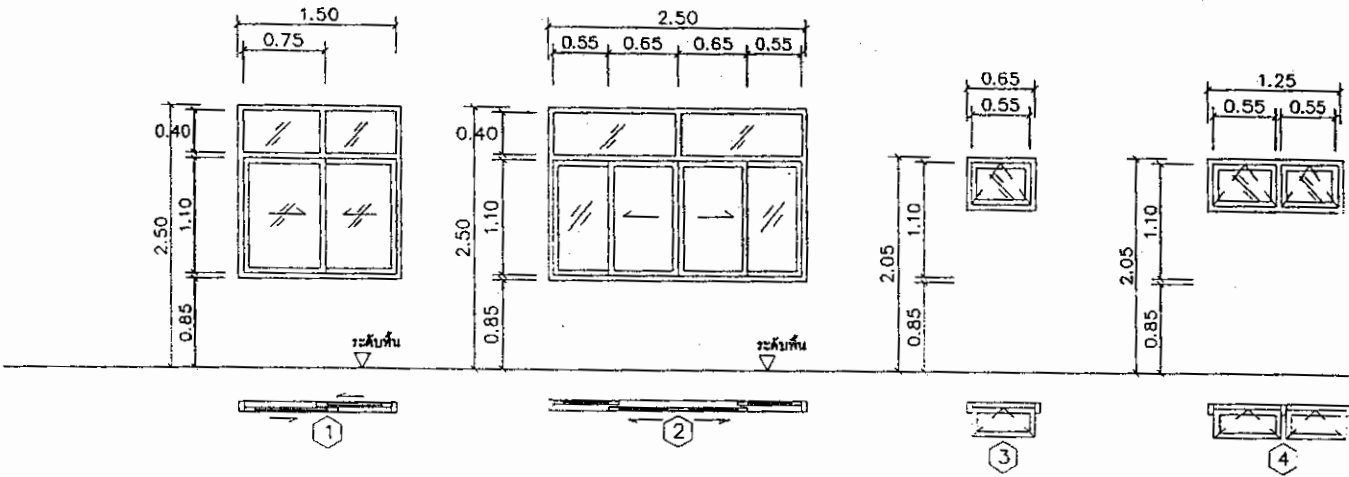
วัน / เดือน / ปี

2 / 6 / 2550

แผ่นที่

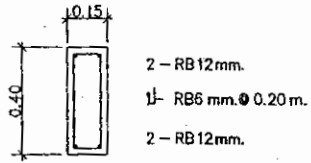
รวม

15 16

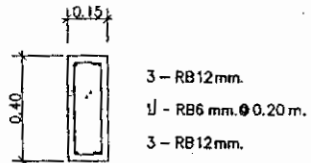


รายการประกอบแบบหน้าต่าง				
ชนิดบาน	- บานเลื่อนสวนทาง บนติดตาย	- บานเลื่อนคู่ บน ข้างติดตาย	- บานกระทุ้ง	- บานกระทุ้ง 2 บาน
วงกบ	- อลูมิเนียมสีชา	- อลูมิเนียมสีชา	- อลูมิเนียมสีชา	- อลูมิเนียมสีชา
บานหน้าต่าง	- อลูมิเนียมสีชา	- อลูมิเนียมสีชา	- อลูมิเนียมสีชา	- อลูมิเนียมสีชา
ลูกพัก	- กระดาษกสิชาหนา 6 มม	- กระดาษกสิชาหนา 6 มม	- กระดาษกสิชาหนา 6 มม	- กระดาษกสิชาหนา 6 มม
ทาสี/ชนิดผิว	- สีชา	- สีชา	- สีชา	- สีชา
รายละเอียดอุปกรณ์หน้าต่าง				
	- อุปกรณ์ รางเลื่อน กันชน	- อุปกรณ์ รางเลื่อน กันชน	- อุปกรณ์ บานพับ	- อุปกรณ์ บานพับ
	- มีดจับ กลอน กุญแจ	- มีดจับ กลอน กุญแจ	- มีดจับ กลอน กุญแจ	- มีดจับ กลอน กุญแจ
	- อุปกรณ์ครบชุด	- อุปกรณ์ครบชุด	- อุปกรณ์ครบชุด	- อุปกรณ์ครบชุด

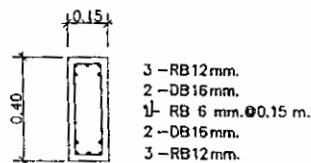
แบบขยายหน้าต่าง
มาตราส่วน 1:50



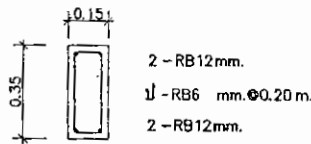
GB1



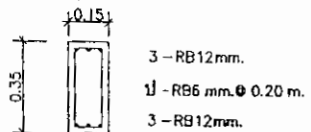
GB2



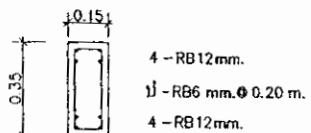
GB3



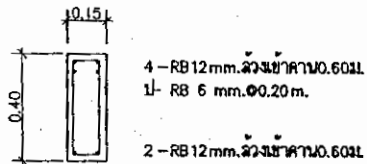
RB1



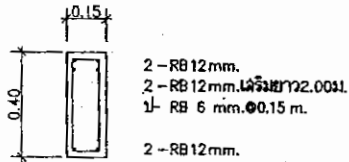
RB2



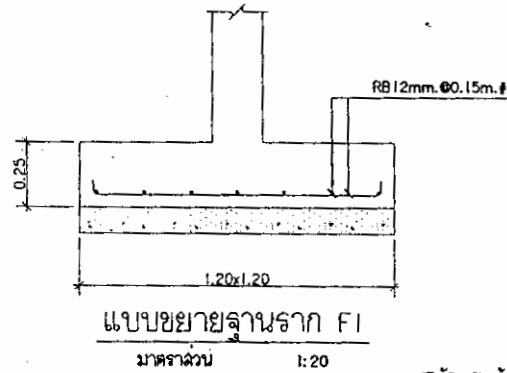
RB3



GB'

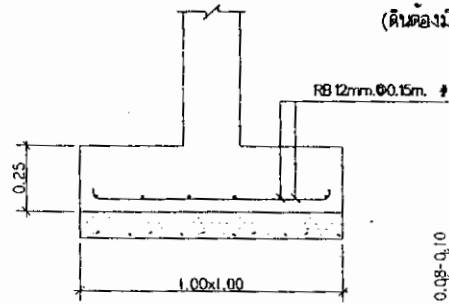


GB1'



แบบขยายฐานราก F1

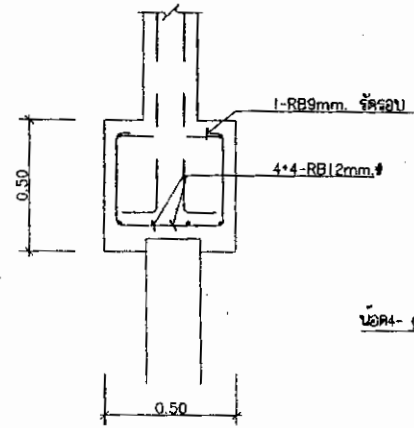
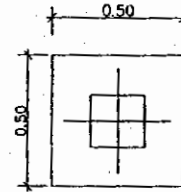
มาตราส่วน 1:20



แบบขยายฐานราก F2

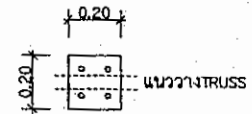
มาตราส่วน 1:20

2. กรณีตอกผ่านเข็ม (เข็มรับน้ำหนักปลอดภัย 20ตัน/ต้น)



แบบขยายฐานราก F1=F2

มาตราส่วน 1:20

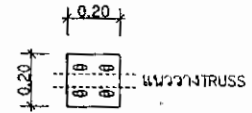


PLATEเหล็ก 0.20x0.20 ม.

ขนาด - Ø 15mm x 0.50m

แบบขยายหัวเสา(FIX)

มาตราส่วน 1:20



PLATEเหล็ก 0.20x0.20 ม.

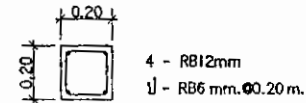
ขนาด - Ø 15mm x 0.50m

แบบขยายหัวเสา(FREE)

มาตราส่วน 1:20

1. กรณีใช้ดินรับน้ำหนัก

(ดินต้องมีแรงต้านไม่น้อยกว่า 10,000 กก./ม²)



แบบขยายเสา C1=C2 ยาวตลอด



CS

โครงการ
แบบมาตรฐาน
ประเภท
อาคารศูนย์พัฒนาเด็กเล็ก
ขนาดไม่เกิน 51-80 คน
แบบที่ : ศก.ศทศ.2
กรมส่งเสริมการปกครองท้องถิ่น
กระทรวงมหาดไทย

ชื่อโครงการ
กรมส่งเสริมการปกครองท้องถิ่น
กระทรวงมหาดไทย

เขียนแบบ

นายวิชาญ ตรีรัตน์

นายภาณุ วัชรประจักษ์

สถาปนิก

นางสาวประภากร บุญจันทร์

นายอนุพันธ์ บำลือชา

วิศวกร

นายประวีร์ พันธุ์รัตน์

นายเกรียง เสงี่ยม

ผู้อำนวยการส่งเสริมการศึกษานอก
ระบบและพัฒนากิจการโรงเรียน

ผู้อำนวยการศูนย์พัฒนาเด็กเล็ก

อธิบดีกรมส่งเสริมการปกครองท้องถิ่น

อนุมัติ

วันที่ / เดือน / ปี

21 ส.ค. 2550

แผ่นที่ 16

รวม 16

ประมาณราคาก่อสร้าง อาคารศูนย์พัฒนาเด็กเล็ก ขนาด 51-80 คน (สถ.ศพด.2)

แบบ ปร.4

แผ่นที่ 1

แบบเลขที่

รายการที่

สำนักงานช่าง เทศบาลนครปากเกร็ด

ประมาณการโดย

นายไกร แสงอ่วม

เมื่อวันที่ 21 ส.ค. 2550

ลำดับที่	รายการ	จำนวน	หน่วย	วัสดุสิ่งของ		ค่าแรง		วัสดุและค่าแรงงาน	หมายเหตุ
				ราคาต่อหน่วย	จำนวนเงิน	ราคาต่อหน่วย	จำนวนเงิน		
	กรณีฐานรากแผ่								
1	งานฐานราก								
1.1	วางผัง	70	เมตร	70	4,900	30	2,100	7,000	
1.2	ขุดดิน	36	ม ³	-	-	70	2,520	2,520	
1.3	ทรายหยาบรองพื้น	1.50	ม ³	320	480	40	60	540	
1.4	คอนกรีตหยาบ 1:3:5	1	ม ³	1700	1,700	300	300	2,000	
	รวม 1				7,080		4,980	12,060	
2	งานโครงสร้าง								
2.1	ทรายถมรองพื้น	106	ม ³	200	21,200	40	4,240	25,440	
2.2	คอนกรีต โครงสร้าง 1:2:4	34	ม ³	1800	61,200	350	11,900	73,100	
2.3	เหล็ก Ø 6 มม. RB	270	เส้น	46	12,420	5	1,350	13,770	
2.4	เหล็ก Ø 12 มม. RB	165	เส้น	172	28,380	20	3,300	31,680	
2.5	เหล็ก Ø 16 มม. DB	15	เส้น	300	4,500	35	525	5,025	
2.6	ไม้แบบทั่วไป	220	ม ²	380	83,600	50	11,000	94,600	
2.7	ตะปู	55	กก.	30	1,650	-	-	1,650	
2.8	ลวดผูกเหล็กเบอร์ 18	70	กก.	25	1,750	-	-	1,750	
	รวม 2				214,700		32,315	247,015	

(ลงชื่อ)

(นายไกร แสงอ่วม)

ผู้ประมาณการ

(ลงชื่อ)

(นายประวี พันธุ์นนท์)

ผู้ตรวจประมาณการ

ประมาณราคาก่อสร้าง อาคารศูนย์พัฒนาเด็กเล็ก ขนาด 51-80 คน (สถ.ศพด.2)

แบบ ปร.4

แผ่นที่ 2

สำนักการช่าง เทศบาลนครปากเกร็ด

ประมาณการโดย

นายไกร แสงอ่วม

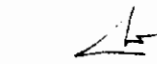
แบบเลขที่

รายการที่

เมื่อวันที่ 21 ส.ค. 2559

ลำดับที่	รายการ	จำนวน	หน่วย	วัสดุสิ่งของ		ค่าแรง		วัสดุและค่าแรงงาน	หมายเหตุ
				ราคาต่อหน่วย	จำนวนเงิน	ราคาต่อหน่วย	จำนวนเงิน		
3	งานหลังคา								
3.1	ครอบมุงกระเบื้องลอนคู่สีแดง	115	คู่	82	9,430	10	1,150	10,580	
3.2	กระเบื้องลอนคู่สีแดงขนาด 0.50x1.20 ม. x 5 มม.	620	แผ่น	64	39,680	5	3,100	42,780	
3.3	ขอมุงตัว ป. ขนาด 7"	770	ตัว	3	2,310	-	-	2,310	
3.4	แปเหล็ก C 100x50x20x2.3 มม.	37	ท่อน	500	18,500	-	-	18,500	
3.5	แปเหล็ก C 100x50x20x3.2 มม.	9	ท่อน	725	6,525	-	-	6,525	
3.6	เหล็ก C 150x50x20x3.2 มม.	20	ท่อน	860	17,200	-	-	17,200	
3.7	เหล็ก Ø 1½"x3.2 มม.	25	ท่อน	480	12,000	-	-	12,000	
3.8	เหล็ก Ø 2"x3.2 มม.	18	ท่อน	600	10,800	-	-	10,800	
3.9	แผ่นเพลาทขนาด 0.20x0.20x9 มม.	8	แผ่น	80	640	-	-	640	
3.10	น๊อต Ø 15 มม. x 0.50 ม.	32	ตัว	30	960	-	-	960	
3.11	ตะแ่งรางสังกะสี	11	ม.	100	1,100	20	220	1,320	
3.12	เชิงชายไม้+ทับเชิงชายไม้สำเร็จรูป	66	ม.	230	15,180	30	1980	17,160	
3.13	ค่าแรงประกอบโครงหลังคา	237	ม.	-	-	120	28440	28,440	
	รวม 3				134,325		34,890	169,215	

(ลงชื่อ)



(นายไกร แสงอ่วม)

ผู้ประมาณการ

(ลงชื่อ)



(นายประวี พันธุ์นนท์)

ผู้ตรวจประมาณการ

ประมาณราคาก่อสร้าง อาคารศูนย์พัฒนาเด็กเล็ก ขนาด 51-80 คน (สถ.ศพด.2)

แบบ ปร.4

แผ่นที่ 3

สำนักงานช่าง เทศบาลนครปากเกร็ด

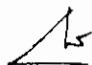
ประมาณการโดย

แบบเลขที่
นายไกร แสงอ่วม

รายการที่
เมื่อวันที่ 21 ส.ค. 2550


ลำดับที่	รายการ	จำนวน	หน่วย	วัสดุถึงของ		ค่าแรง		วัสดุและค่าแรงงาน	หมายเหตุ
				ราคาต่อหน่วย	จำนวนเงิน	ราคาต่อหน่วย	จำนวนเงิน		
4	งานผนัง								
4.1	ผนังก่ออิฐฉาบปูนครึ่งแผ่น	140	ม ²	120	16,800	50	7,000	23,800	
4.2	ปูนฉาบผนัง	275	ม ²	50	13,750	50	13,750	27,500	
4.3	ปูนฉาบโครงสร้าง	70	ม ²	60	4,200	60	4,200	8,400	
4.4	เอ็น ค.ส.ท.	180	ม.	70	12,600	30	5,400	18,000	
	รวม 4				47,350		30,350	77,700	
5	งานพื้น								
5.1	พ1 พื้นปูกระเบื้องเคลือบผิวด้านขนาด 12"x12"+ปูนทราย	20	ม ²	275	5,500	120	2,400	7,900	
5.2	พ2 พื้นปูกระเบื้องเคลือบผิวมันขนาด 12"x12"+ปูนทราย	136	ม ²	275	37,400	120	16,320	53,720	
5.3	พ4 พื้นผิวขัดหยาบ(เซาะร่อง)	10	ม ²	25	250	25	250	500	
	รวม 5				43,150		18,970	62,120	
6	งานฝ้าเพดาน								
6.1	ฝ1 ฝ้ายิปซัมบอร์ดหนา 9 มม.+โครงเหล็ก	136	ม ²	260	35,360	-	-	35,360	
6.2	ฝ2 ฝ้ายิปซัมบอร์ดหนา 9 มม.+โครงเหล็ก	15	ม ²	280	4,200	-	-	4,200	
6.3	ฝ3 ฝ้าระแนงสำเร็จรูป	72	ม ²	500	36,000	60	4,320	40,320	
	รวม 6				75,560		4,320	79,880	

(ลงชื่อ)


(นายไกร แสงอ่วม)

ผู้ประมาณการ

(ลงชื่อ)


(นายประวี พันธุ์นนท์)

ผู้ตรวจประมาณการ

ประมาณราคาก่อสร้าง อาคารศูนย์พัฒนาเด็กเล็ก ขนาด 51-80 คน (สถ.ศพด.2)

แบบ ปร.4

แผ่นที่ 4

แบบเลขที่

รายการที่

เมื่อวันที่

21 S.A. 2550


สำนักงานช่าง เทศบาลนครปากเกร็ด

ประมาณการโดย

นายไกร แสงอ่วม

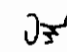
ลำดับที่	รายการ	จำนวน	หน่วย	วัสดุสิ่งของ		ค่าแรง		วัสดุและค่าแรงงาน	หมายเหตุ
				ราคาต่อหน่วย	จำนวนเงิน	ราคาต่อหน่วย	จำนวนเงิน		
7	งานประตู+หน้าต่าง+อุปกรณ์								
7.1	ป1	1	ชุด	11,000	11,000	-	-	11,000	
7.2	ป2	3	ชุด	6,000	18,000	-	-	18,000	
7.3	น1	11	ชุด	6000	66,000	-	-	66,000	
7.4	น2	4	ชุด	10,000	40,000	-	-	40,000	
	รวม 7				135,000		-	135,000	
8	งานไฟฟ้า								
8.1	โคมฟลูออเรสเซนต์ครอบสะท้อนแสง 2x36W	14	ชุด	1,800	25,200	120	1,680	26,880	
8.2	โคมฟลูออเรสเซนต์ชนิดกึ่งปลา 1x36W	14	ชุด	350	4,900	120	1,680	6,580	
8.3	ดวงโคมแก้วชาลาเปาขนาด 1x32วัตต์	2	ชุด	450	900	120	240	1,140	
8.4	สวิทซ์ตัดคอนอัติโนมัติ	1	ชุด	160	160	120	120	280	
8.5	สวิทซ์ชนิดฝิ่งผนัง	16	ชุด	75	1,200	120	1,920	3,120	
8.6	ปลั๊กชนิดฝิ่งผนัง	10	ชุด	160	1,600	120	1,200	2,800	
8.7	เด้ารับทีวี	8	ชุด	275	2,200	120	960	3,160	
8.8	เด้ารับโทรศัพท์	8	ชุด	200	1,600	120	960	2,560	
8.9	ดวงโคมไฟฉุกเฉิน	2	ชุด	3,500	7,000	300	600	7,600	

(ลงชื่อ)


(นายไกร แสงอ่วม)

ผู้ประมาณการ

(ลงชื่อ)


(นายประวี พันธุ์นนท์)

ผู้ตรวจประมาณการ

ประมาณราคาก่อสร้าง อาคารศูนย์พัฒนาเด็กเล็ก ขนาด 51-80 คน (สค.ศพด.2)

แบบ ปร.4

แผ่นที่ 5

สำนักงานช่าง เทศบาลนครปากเกร็ด

ประมาณการโดย

นายไกร แสงอ่วม

แบบเลขที่

รายการที่

เมื่อวันที่ 21 ส.ค. 2550

ลำดับที่	รายการ	จำนวน	หน่วย	วัสดุสิ่งของ		ค่าแรง		วัสดุและค่าแรงงาน	หมายเหตุ
				ราคาต่อหน่วย	จำนวนเงิน	ราคาต่อหน่วย	จำนวนเงิน		
8.10	มิเตอร์ขนาด 15 แอมป์	1	ชุด	700	700	300	300	1,000	
8.11	แผงควบคุมไฟ	1	ชุด	1,200	1,200	300	300	1,500	
8.12	อุปกรณ์อื่นๆ	เหมารวม	-	-	5,000	-	-	5,000	
	รวม 8				51,660		9,960	61,620	
9	งานทาสี								
9.1	ทาสีน้ำพลาสติก	345	ม ²	40	13,800	15	5,175	18,975	
	รวม 9				13,800		5,175	18,975	
10	งานอื่นๆ								
10.1	ราวแอสแตนเลส Ø 2"	14	ม.	2,000	28,000	500	7,000	35,000	
	รวม 10				28,000		7,000	35,000	
	ก. รวมค่าวัสดุ+ค่าแรงงาน				750,625		147,960	898,585	
	ข. ค่า Factor F.12653							238,395	
	รวมค่าก่อสร้างทั้งสิ้น							1,136,980	
	ปรับเป็นเงิน							1,130,000	
					เฉลี่ยราคาตารางเมตรละ 7,483 บาท				

(ลงชื่อ)

(นายไกร แสงอ่วม)

ผู้ประมาณการ

(ลงชื่อ)

(นายประวิ หันรุ่มนันท)

ผู้ตรวจประมาณการ

แบบเลขที่

รายการที่

เมื่อวันที่

21 S.ศ. 2550

สำนักการช่าง เทศบาลนครปากเกร็ด


ประมาณการโดย

นายไกร

แสงอ่วม


ลำดับที่	รายการ	จำนวน	หน่วย	วัสดุสิ่งของ		ค่าแรง		วัสดุและค่าแรงงาน	หมายเหตุ
				ราคาต่อหน่วย	จำนวนเงิน	ราคาต่อหน่วย	จำนวนเงิน		
	กรณีใช้เข็ม								
1	งานเข็ม+ฐานราก								
1.1	ขุดดิน	14	ม ³	-	-	70	980	980	
1.2	เข็ม \varnothing 18x18x16.00 ม.	17	ต้น	3,850	65,450	-	25,000	90,450	
1.3	ทรายหยาบรองพื้น	0.5	ม ³	320	160	40	20	180	
1.4	คอนกรีตหยาบ	0.5	ม ³	1,700	850	300	150	1,000	
	รวม 1				66,460		26,150	92,610	
	ก. รวมค่าวัสดุ+ค่าแรงงาน							978,155	
	ข. ค่า Factor F1.2653							259,505	
	รวมค่าก่อสร้างทั้งสิ้น							1,237,660	
	ปรับเป็นเงิน							1,230,000	

(ลงชื่อ)


(นายไกร แสงอ่วม)

ผู้ประมาณการ

(ลงชื่อ)


(นายประวิ พันธ์นันทน์)

ผู้ตรวจประมาณการ

แบบเลขที่

รายการที่

สำนักงานช่าง เทศบาลนครปากเกร็ด

ประมาณการโดย

นายไกร

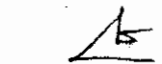
แสงอ่วม

เมื่อวันที่

21 ส.ค. 2550

ลำดับที่	รายการ	จำนวน	หน่วย	วัสดุสิ่งของ		ค่าแรง		วัสดุและค่าแรงงาน	หมายเหตุ
				ราคาต่อหน่วย	จำนวนเงิน	ราคาต่อหน่วย	จำนวนเงิน		
1	งานฐานราก								
1.1	วางค้ำ	48	ม.	70	3,360	30	1,440	4,800	
1.2	ขุดดิน	19	ม ³	-	-	70	1,330	1,330	
1.3	ทรายหยาบรองพื้น	1	ม ³	320	320	40	40	360	
1.4	คอนกรีตหยาบ 1:3:5	0.5	ม ³	1,700	850	300	150	1,000	
	รวม 1				4,530		2,960	7,490	
2	งานโครงสร้าง								
2.1	ทรายถมรองพื้น	8	ม ³	200	1,600	40	320	1,920	
2.2	คอนกรีตโครงสร้าง 1:2:4	16	ม ³	1,800	28,800	350	5,600	34,400	
2.3	เหล็ก Ø 6 มม. RB	120	เส้น	46	5,520	5	600	6,120	
2.4	เหล็ก Ø 12 มม. RB	95	เส้น	172	16,340	20	1,900	18,240	
2.5	ไม้แบบทั่วไป	115	ม ²	380	43,700	50	5,750	49,450	
2.6	ตะปู	30	กก.	30	900	-	-	900	
2.7	ลวดผูกเหล็ก เบอร์ 18	35	กก.	25	875	-	-	875	
	รวม 2				97,735		14,170	111,905	

(ลงชื่อ)



ผู้ประมาณการ

(นายไกร แสงอ่วม)

(ลงชื่อ)



ผู้ตรวจประมาณการ

(นายประวิ หันธุ์นนท์)

ประมาณราคาก่อสร้าง อาคารห้องครัวและห้องน้ำ (สธ.ศพด.2)

แบบ ปร.4

แผ่นที่ 8

แบบเลขที่

รายการที่

สำนักงานช่าง เทศบาลนครปากเกร็ด

ประมาณการโดย

นายไกร

แสงอ่วม

เมื่อวันที่

21 ธ.ค. 2550 2549

ลำดับที่	รายการ	จำนวน	หน่วย	วัสดุสิ่งของ		ค่าแรง		วัสดุและค่าแรงงาน	หมายเหตุ
				ราคาต่อหน่วย	จำนวนเงิน	ราคาต่อหน่วย	จำนวนเงิน		
3	งานหลังคา								
3.1	ครอบมุงกระเบื้องลอนคู่สีขาว	65	คู่	65	4,225	10	650	4,875	
3.2	กระเบื้องลอนคู่สีขาวขนาด 0.50x1.20 ม.	170	แผ่น	48	8,160	5	850	9,010	
3.3	ขอมุงคิ้ว ป. ขนาด 7"	240	คิ้ว	3	720	-	-	720	
3.4	แปเหล็ก C 100x50x20x2.3 มม.	22	ท่อน	500	11,000	-	-	11,000	
3.5	เหล็ก C 100x50x20x3.2 มม.	10	ท่อน	725	7,250	-	-	7,250	
3.6	เหล็ก Ø 1½"x3.2 มม.	11	ท่อน	480	5,280	-	-	5,280	
3.7	แผ่นเพททขนาด 0.20x0.20x9 มม.	6	แผ่น	80	480	-	-	480	
3.8	น็อค Ø 15 มม. x 0.50 ม.	24	คิ้ว	30	720	-	-	720	
3.9	เชิงชายไม้+ปิดทับไม้สำเร็จรูป	46	ม.	230	10,580	30	1,380	11,960	
3.10	ค่าแรงประกอบโครงหลังคา	112	ม ²	-	-	120	13,440	13,440	
	รวม 3				48,415		16,320	64,735	
4	งานผนัง								
4.1	ผนังก่ออิฐมวลเบาครึ่งแผ่น	130	ม ²	120	15,600	50	6,500	22,100	
4.2	ผนังบุกระเบื้องเคลือบขนาด 8"x8"	125	ม ²	275	34,375	120	15,000	49,375	
4.3	ปูนฉาบผนัง	255	ม ²	50	12,750	50	12,750	25,500	

(ลงชื่อ)



ผู้ประมาณการ

(นายไกร แสงอ่วม)

(ลงชื่อ)



ผู้ตรวจประมาณการ

(นายประวี พันธุ์นนท์)

สำนักการช่าง เทศบาลนครปากเกร็ด

ประมาณการโดย

นายไกร แสงอ่วม

แบบเลขที่

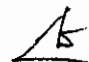
รายการที่

เมื่อวันที่

21 ส.ค. 2550

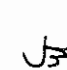
ลำดับที่	รายการ	จำนวน	หน่วย	วัสดุถึงของ		ค่าแรง		วัสดุและค่าแรงงาน	หมายเหตุ
				ราคาต่อหน่วย	จำนวนเงิน	ราคาต่อหน่วย	จำนวนเงิน		
4.4	ปูนฉาบโครงสร้าง	40	ม ²	60	2,400	60	2,400	4,800	
4.5	เอ็น ค.ส.ถ.	90	เมตร	70	6,300	30	2,700	9,000	
	รวม 4				71,425		39,350	110,775	
5	งานพื้น								
5.1	พ3 พื้นปูกระเบื้องเคลือบขนาด 8"x8"	56	ม ²	275	15,400	120	6,720	22,120	
5.2	พ4 พื้นผิวขัดหยาบ	14	ม ²	20	280	20	280	560	
	รวม 5				15,680		7,000	22,680	
6	งานฝ้าพดาน								
6.1	ฝ1 ฝ้ายิปซัมบอร์ดทนความชื้น หนา 9 มม.+คร่าเหล็ก	56	ม ²	280	15,680	-	-	15,680	
6.2	ฝ้าระแนงสำเร็จรูป	50	ม ²	500	25,000	60	3,000	28,000	
	รวม 6				40,680		3,000	43,680	
7	งานประตู้+หน้าต่าง+อุปกรณ์								
7.1	ป3	1	ชุด	5,300	5,300	250	250	5,550	
7.2	ป4	2	ชุด	5,000	10,000	250	500	10,500	
7.3	ป5	4	ชุด	3,200	12,800	250	1,000	13,800	
7.4	น1	1	ชุด	6,200	6,200	-	-	6,200	

(ลงชื่อ)


(นายไกร แสงอ่วม)

ผู้ประมาณการ

(ลงชื่อ)


(นายประวี พันธุ์นนท์)

ผู้ตรวจประมาณการ

สำนักงานช่าง เทศบาลนครปากเกร็ด

ประมาณการโดย

นายไกร แสงอ่วม

แบบเลขที่

รายการที่

เมื่อวันที่ 21 ส.ค. 2550

ลำดับที่	รายการ	จำนวน	หน่วย	วัสดุถึงของ		ค่าแรง		วัสดุและค่าแรงงาน	หมายเหตุ
				ราคาต่อหน่วย	จำนวนเงิน	ราคาต่อหน่วย	จำนวนเงิน		
7.5	น2	2	ชุด	10,000	20,000	-	-	20,000	
7.6	น3	4	ชุด	800	3,200	-	-	3,200	
7.7	น4	5	ชุด	1,600	8,000	-	-	8,000	
	รวม 7				65,500		1,750	67,250	
8	งานไฟฟ้า								
8.1	คอมพูลูเรสชนิดครอบสะท้อนแสง 2x36 วัตต์	2	ชุด	1,800	3,600	120	240	3,840	
8.2	คอมพูลูเรสชนิดก้างปลา 1x36 วัตต์	14	ชุด	350	4,900	120	1,680	6,580	
8.3	ดวงโคมชาดแปงขนาด 8" หลอด 1x32 วัตต์	6	ชุด	450	2,700	120	720	3,420	
8.4	สวิทช์ชนิดฝังผนัง	9	ชุด	75	675	120	1,080	1,755	
8.5	ปลั๊กชนิดฝังผนัง	2	ชุด	160	320	120	240	560	
8.6	แผงควบคุมไฟ	1	ชุด	1,000	1,000	300	300	1,300	
8.7	อุปกรณ์	เหมารวม	-	-	3,000	-	-	3,000	
	รวม 8				16,195		4,260	20,455	
9	งานสุขภัณฑ์ สีขาว								
9.1	โถส้วมชักโครก TF 2186	4	ชุด	2,300	9,200	200	800	10,000	
9.2	อ่างล้างชนิดฝังเคาเตอร์ 1 หลุม	1	ชุด	1,500	1,500	200	200	1,700	
9.3	อ่างล้างชนิดฝังเคาเตอร์ 4 หลุม	2	ชุด	5,500	11,000	1,000	2,000	13,000	

(ลงชื่อ)

(นายไกร แสงอ่วม)

ผู้ประมาณการ

(ลงชื่อ)

(นายประวี พันธุ์นนท์)

ผู้ตรวจประมาณการ

ประมาณราคาค่อสร้าง อาคารห้องครัวและห้องน้ำ (สค.ศพด.2)

แบบ ปร.4

แผ่นที่ 12

แบบเลขที่

รายการที่


สำนักงานช่าง เทศบาลนครปากเกร็ด


ประมาณการโดย

นายไกร แสงอ่วม

เมื่อวันที่ 21 ส.ค. 2550

ลำดับที่	รายการ	จำนวน	หน่วย	วัสดุของ		ค่าแรง		วัสดุและค่าแรงงาน	หมายเหตุ
				ราคาต่อหน่วย	จำนวนเงิน	ราคาต่อหน่วย	จำนวนเงิน		
	ก. รวมค่าวัสดุ+ค่าแรงงาน							532,895	
	ข. ค่า Factor F 1.2653							141,377	
	รวมค่อสร้างทั้งสิ้น							674,272	
	ปรับเป็นเงิน							670,000	
				เฉลี่ยราคาดารางเมตรละ 11,964 บาท					

(ลงชื่อ)  ผู้ประมาณการ
(นายไกร แสงอ่วม)

(ลงชื่อ)  ผู้ตรวจประมาณการ
(นายประวี พันธุ์นนท์)